

# APRANN PLIS. RETE KONEKTE.

Pou plis enfòmasyon,  
vizite sitwèb pwojè a:  
[www.cambridgema.gov/theport](http://www.cambridgema.gov/theport)

Enskrisou sit pwojè a pou w ka enskri  
nan lis imèl la pou nouwèl ak avi pi  
devan.

Kesyon oswa kòmantè  
ou gendwa voye yo bay:

**Jerry Friedman**  
Enjenyè Sipèvizè  
Depatman Travay Piblik  
617- 349-9720 oswa  
[ifriedman@cambridgema.gov](mailto:ifriedman@cambridgema.gov)

Pou gade bwochi sa a an  
Español, Português,  
普通话, oswa Kreyòl  
Ayisyen, vizite sitwèb  
pwojè a epi baleye kòd  
QR la.



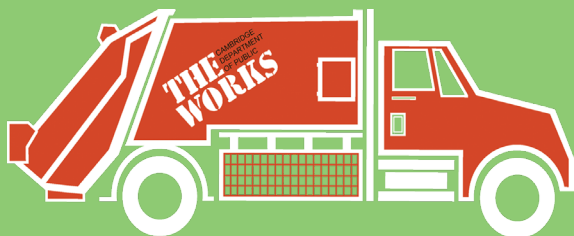
## BYENTO:

Reyinyon Piblik Vityèl: 31 MAS

Evènman Kominotè: 25 JEN

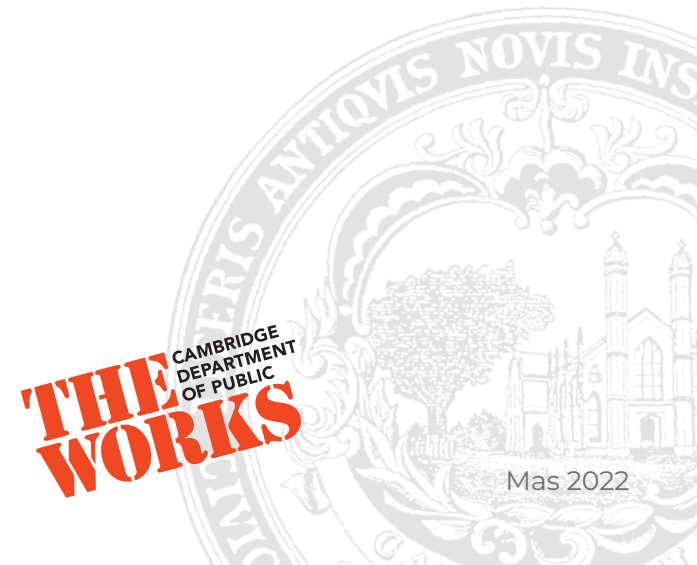
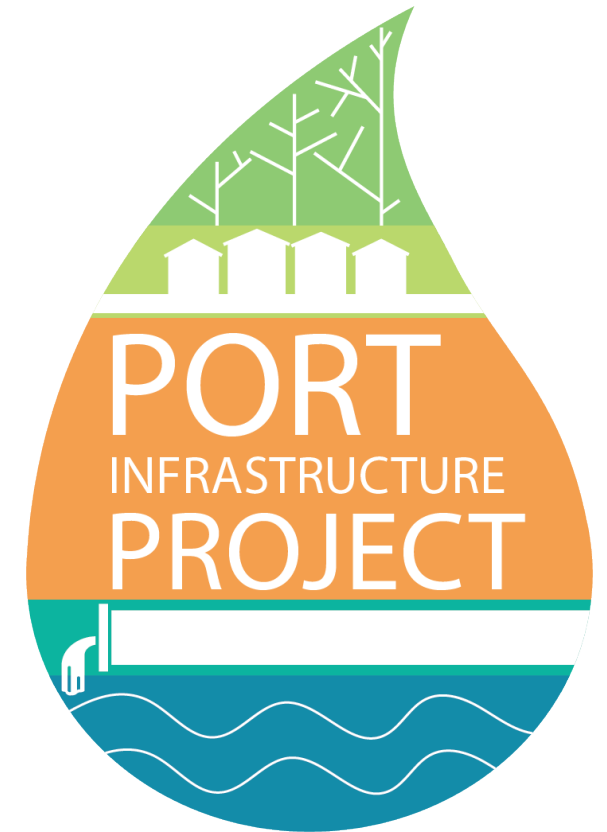
Pwonmnad  
Katyè Espontane  
ak plis

Baleye kòd QR la pou plis  
detay



DPW Vil Cambridge  
147 Hampshire Street  
Cambridge, MA 02139

**THE WORKS**  
CAMBRIDGE  
DEPARTMENT  
OF PUBLIC



**THE WORKS**  
CAMBRIDGE  
DEPARTMENT  
OF PUBLIC

Mas 2022

# APWOPO PWOJÈ A

Pwojè Port Infrastructure la genyen ladann amelyorasyon nan:



Ri ak twotwa



Pyebwa ak espas ouvri



Dlo



Egou



Drenaj

Katye Port la vilnerab ak inondasyon epi risk inondasyon ap ogmante, akoz tanpèt kout ki pase pi souvan, epi ki pi entans.

Pwojè sa a pral diminye inondasyon nan katye a pandan l ap ranplase ansyen tiyo, enstale nouvo tiyo, epi konstwi sitèn estokaj souteren.

Nouvo sitèn ak sistèm tiyo amelyore yo pral pote dlo lapli yo ale soti nan The Port pou ale nan Charles River, sa ki pral redui inondasyon grav ak ranvèsman egou pandan gwo tanpèt.

Pwojè a pral amelyore tou sekirite ak aksè nan lari ak twotwa katye a, ogmante kouvèti pyebwa yo, epi amelyore espas piblik ansanm ak peyizaj, atizay piblik, espas pou chita, ak eleman jwèt yo.



Bishoo Allen Drive nan School Street te inonde aprè on tanpèt an jiyè 2010.

# PATAJE OPINYON W

**Vil la ta renmen tande vwa w pandan reyinyon piblik vityèl k ap fèt 31 mas la a 6è PM.** Aprann sou pwogrè pwojè a, kisa lari pataje ye, ak pwochenn etap yo, epi pataje fidbak sou amelyorasyon lari a.

**Lyen enskripsyon reyinyon vityèl la:**  
[tinyurl.com/332cje3z](https://tinyurl.com/332cje3z)

Ou pa kapab asiste? Vizite sitwèb pwojè a pou aprann plis detay, sou Working Group\* la, epi pou gade anrejistreman prezantasyon an: [cambridgema.gov/theport](https://cambridgema.gov/theport)

*\*Working Group la genyen ladann endividi ke yo chwazi k ap viv ak travay nan The Port. Gwoup volontè a konseye Vil la sou pwoblèm kle ki gen rapò ak planifikasyon ak konsepsyon pou pwojè enpòtan sa a.*

# FAZ 1, KONPLÈ

Nan Faz 1 Vil la te reyalize konstwiksyon yon sitèn souteren pou dlo lapli nan Paking 6 (PL6) nan Bishop Allen Drive.

Sitèn nan te enstale an me 2021 epi te transfere plis pase 3.5 milyon galon dlo lapli pandan Ete 2021 sèlman, sa ki te diminye inondasyon sifas nan katye a.



Yon prezantasyon finisyon sitèn dlo lapli a ak Market Central nan aryè plan an.

# FAZ 2, BYENTO

Nan Faz 2, Vil la pral konstwi plis tank estokaj souteren ak egou nan The Port pou diminye frekans ak gravite inondasyon. Sitèn estokaj sa yo p ap twouve yo anba Clement Morgan Park ankò jan sa te diskite anvan.

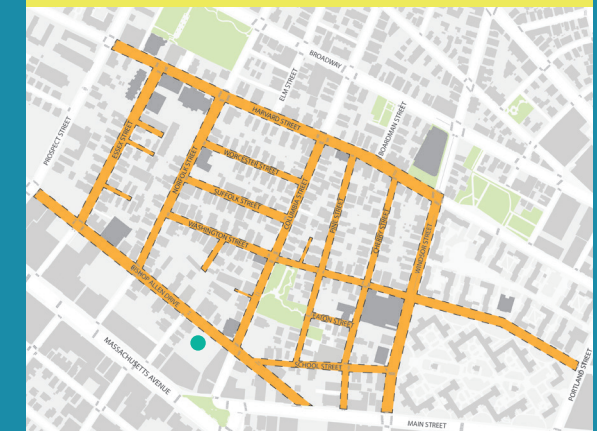
Faz 2 a genyen ladann tou amelyorasyon sèvis piblik souteren ki la deja yo ak amelyorasyon lari, twotwa ak espas piblik katye a.

Lè li travay ak kominote a, Vil la gendwa enkòpore:

- Pasaj pyeton ak twotwa amelyore
- Konsepsyon pou redui sikilasyon ak ri pataje
- Amelyorasyon ekleraj ak peyizaj
- Pye bwa nan lari a ak enfrastrikti vèt
- Atizay piblik ak eleman entèaktif

Pataje fidbak ou sou sijè sa yo nan reyinyon piblik vityèl ki pral fèt la.

## Zòn Pwojè a



Zòn Pwojè a  
Sitèn PL6