



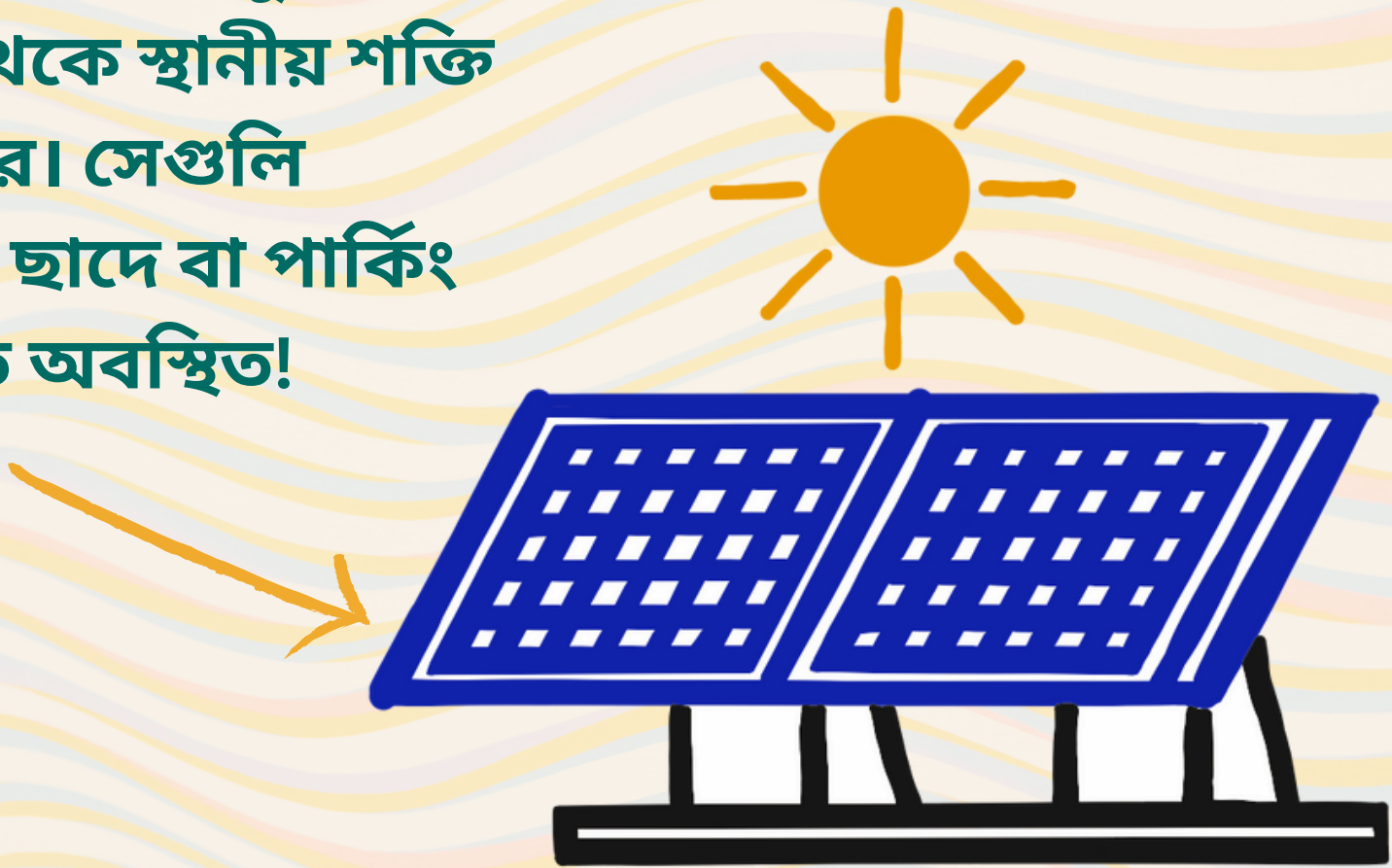
ক্লিন টেক স্পটলাইট

কমিউনিটি মাইক্রোগ্রিডের অপরিহার্য
অংশ কী কী?



সোলার প্যানেল

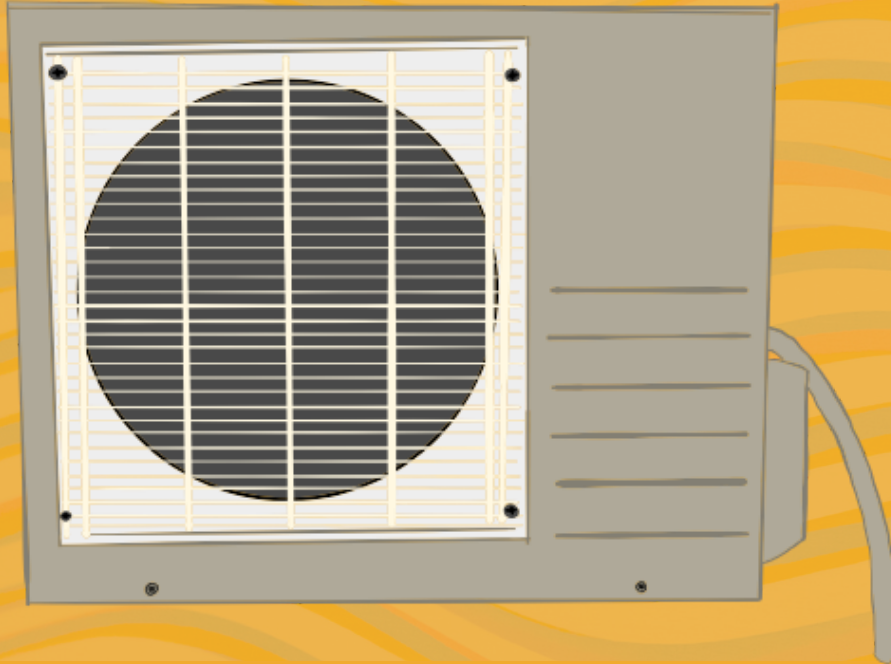
সোলার প্যানেল সূর্যের
আলো থেকে স্থানীয় শক্তি
তৈরি করে। সেগুলি
আপনার ছাদে বা পার্কিং
ছাউনিতে অবস্থিত!



বায়ু উত্ত্বসের হিট পাম্প

AKA মিনি স্প্লিট, সেগুলি গরম এবং ঠান্ডা!

আপনার বাড়ির
ভিতরে!



আপনার বাড়ির বাইরে!



সেগুলো অনেক সাশ্রয়ী তাই আপনার খরচ বাঁচে।

ব্যাটারি



ব্যাটারি শক্তি সঞ্চয় করে এবং প্রয়োজন হলে সরবরাহ করে!

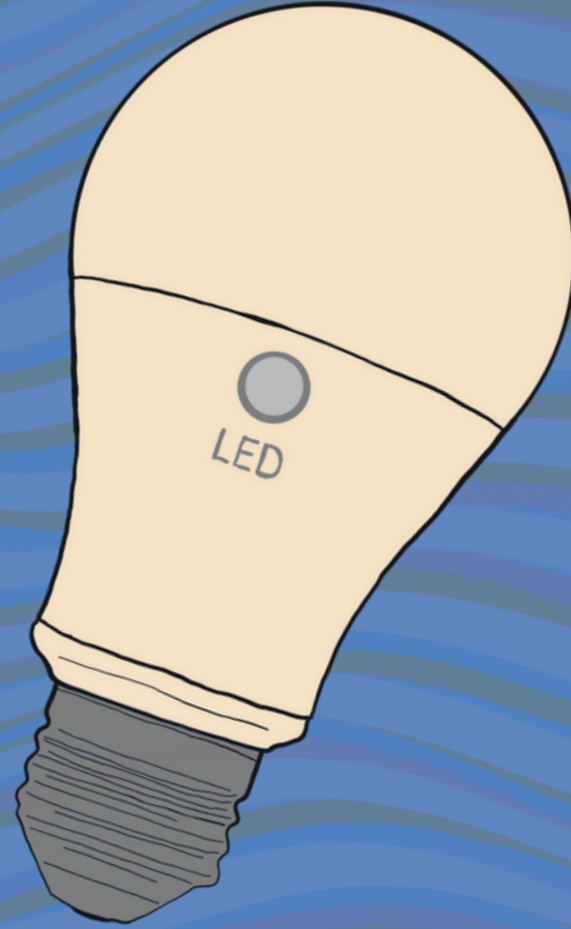
জৈব-জ্বালানী জেনারেটর*

একটি ব্যাক-আপ পাওয়ার উত্স যা ফসিল জ্বালানীর
ব্যবহার কমাতে সাহায্য করে!



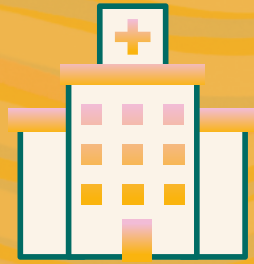
*জৈব জ্বালানী সম্পূর্ণরূপে "পরিষ্কার" নয়। কিছু অন্যদের তুলনায় আরো
পরিবেশগতভাবে দায়ী।

শক্তি সাশ্রয়ের প্রযুক্তি



এলইডি, প্রোগ্রামেবল থার্মোস্ট্যাট এবং স্মার্ট অ্যাপ্লায়েন্সের মতো প্রযুক্তি কম শক্তি ব্যবহার করে!

ক্লাউড-ভিত্তিক সফটওয়্যার



জরুরি ভবন



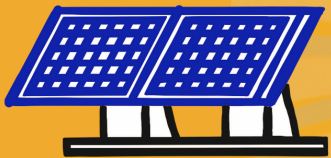
ব্যাক আপ জৈব-
জ্বালানী জেনারেটর



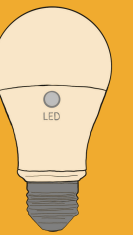
ব্যাটারি



বাড়ি



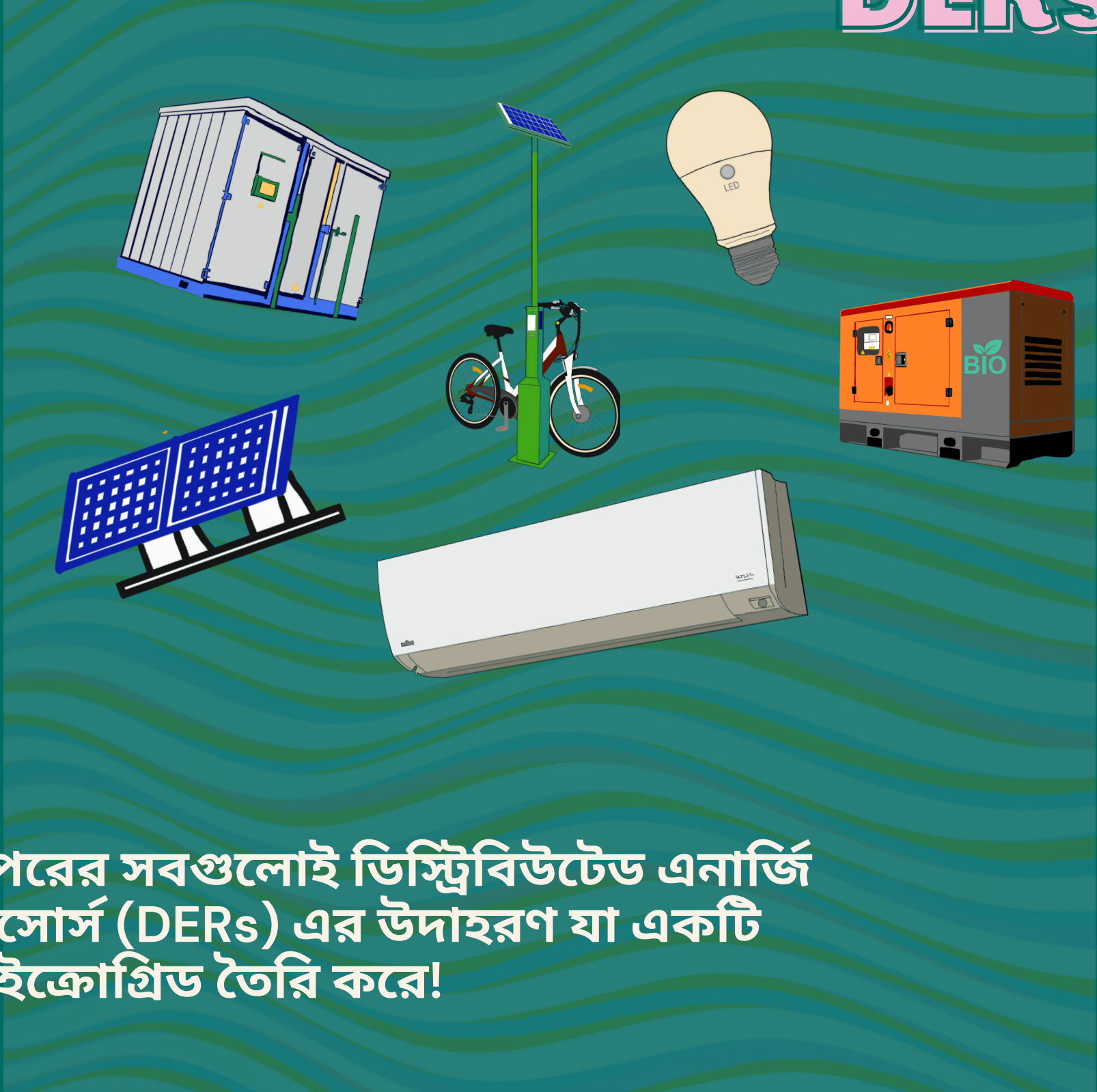
সোলার প্যানেল



শক্তি সাশ্রয়ের
প্রযুক্তি

.... সবগুলো একসঙ্গে কাজ করছে!

DERs



উপরের সবগুলোই ডিস্ট্রিবিউটেড এনার্জি
রিসোর্স (DERs) এর উদাহরণ যা একটি
মাইক্রোগ্রিড তৈরি করে!



CambridgeEnergyAlliance.org/microgrids-এ আরও জানুন

