



To view this notice in other languages, scan the QR code.

HELLO NEIGHBOR!

Thank you for your patience during the recent construction in your neighborhood. We can use your help in caring for the new sidewalks and trees. These simple steps will help lengthen the life of these improvements!

PROTECT YOUR SIDEWALKS:

Salt and de-icer can cause damage to both concrete and the environment. Follow proper snow and ice removal to protect local waterways and help sidewalks last longer.



Clear snow first: Shoveling is always the first line of defense. Shovel early and often down to bare pavement *before* applying de-icer, and maintain a minimum 36"-wide path for pedestrian access.



Apply de-icer sparingly: Follow manufacturer's specifications for application rates and use the least amount needed (only a small amount is required to melt ice). The City recommends non-chloride based products.



Clear slush: Damage to concrete can be caused by the freeze/thaw cycles of de-icing agents left on sidewalks. Remove slush once de-icer has done its job.

PROTECT YOUR TREES:

Caring for a tree during its establishment period (4-5 years) increases the likelihood of its survival.



Water frequently: Young trees need about 20 gallons of water per week, May-November.



Prevent wounds: A small wound on the trunk can lead to a lifetime of problems.



Apply mulch: A compost/mulch blend helps keep the roots moist. Apply a thin layer to the tree well, keeping mulch away from the trunk.



Do not fertilize: New trees are planted with sufficient nutrients.



Tend to your pet: Dog urine is harmful to trees.



Remove weeds: Weeds consume valuable resources.



Become a Forest Friend: Help maintain a healthy, vibrant urban forest. Learn more at www.cambridgema.gov/IWantTo/CambridgeUrbanForestFriends

To further your stewardship, start in your own neighborhood. See the other side for details.



To view this notice in other languages, scan the QR code.



HELLO NEIGHBOR!

Did you know you can help keep our waters clean? The City of Cambridge discharges stormwater to the Charles River and Alewife Brook. Here's how you can do your part!

PROTECT AGAINST POLLUTION:



Catch basins (storm drains) convey stormwater runoff and snow melt to local waterbodies. Remember, only rain down the drain!



Pick up after pets



Sweep and pick up debris from sidewalk



Bag or compost leaves, lawn and garden clippings



Report illegal dumping into catch basins at 617-349-4800 or CambridgeMa.gov/311

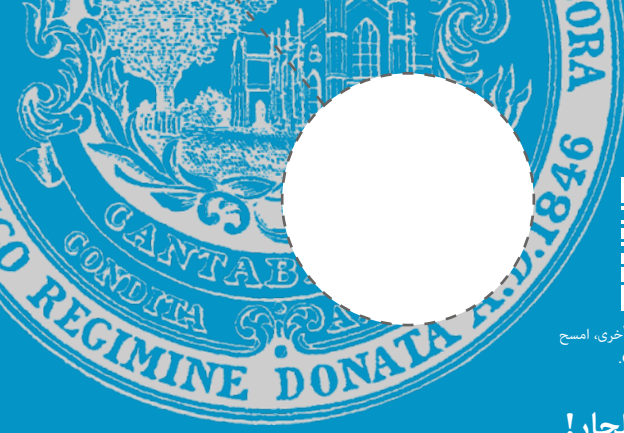


Clean leaves from catch basin grates



For more details, please visit www.cambridgema.gov/Departments/PublicWorks

Be a steward of your local infrastructure. See the other side for details.



لعرض هذا الإشعار بلغات أخرى، امسح رمز الاستجابة السريعة QR.

مرحبًا أيها الجار!

نشكرك على صبرك خلال أعمال البناء الأخير في حيك. يمكننا الاستفادة من مساعدتك في رعاية الأرصفة والأشجار الجديدة. ستساعد هذه الخطوات البسيطة في إطالة عمر هذه التحسينات!

حماية الأرصفة:

يمكن أن يتسبب الملح ومذيب الجليد في إلحاق الضرر بالخرسانة والبيئة. اتبع الإزالة المناسبة للثلج والجليد لحماية الطرق المائية المحلية ومساعدة الأرصفة على الاستمرار لفترة أطول.

أزل الثلج أولاً: التجريف هو دائماً خط الدفاع الأول. جرف مبكراً وصولاً إلى سطح الرصيف قبل إضافة مزيل الجليد، واحتفظ بمسار لا يقل عن ٣٦ بوصة لدخول المشاة.



أزل الجليد باعتدال: اتبع مواصفات الشركة المصنعة لمعدلات الاستخدام واستخدم أقل كمية مطلوبة (فقط كمية صغيرة مطلوبة لإذابة الجليد). توصي المدينة بالمنتجات غير القائمة على الكلوريد.



أزل الثلج الذائب: يمكن أن تتضرر الخرسانة بسبب دورات تجميد/ذوبان عوامل إزالة الجليد المتروكة على الأرصفة. أزل الثلج الذائب بمجرد أن يقوم مزيل الجليد بعمله.



حماية الأشجار:

إن العناية بالشجرة خلال الفترة التأسيسية (٤-٥ سنوات) يُزيد من احتمالية بقائها على قيد الحياة.

معدل الري: تحتاج الأشجار الصغيرة إلى حوالي ٢٠ جالوناً من الماء أسبوعياً، خلال الفترة من مايو إلى نوفمبر.



تجنب الجروح: يمكن أن يؤدي الجرح الصغير في الجذع إلى مشاكل مدى الحياة.



إضافة الغطاء العضوي: يساعد مزيج السماد / المهاد في الحفاظ على رطوبة الجذور. أضف طبقة رقيقة على الشجرة جيداً، مع إبعاد المهاد عن الجذع.



لا تُسمد: تُزرع الأشجار الجديدة بكمية كافة من المغذيات.



راقب حيوانك الأليف: يضرب بول الكلاب الأشجار.



إزالة الأعشاب الضارة: تستهلك الأعشاب الضارة الموارد القيمة.



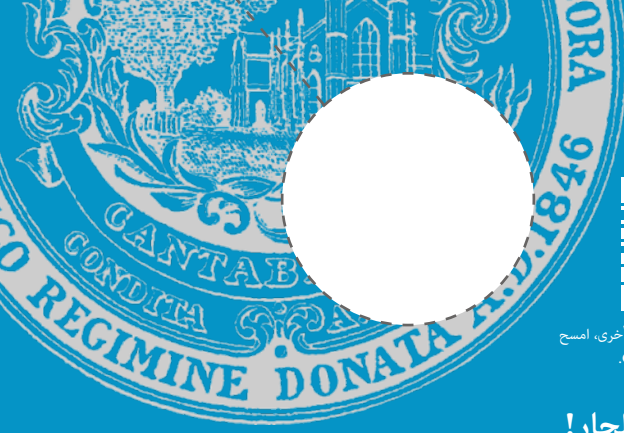
كُن صديقاً للغابة: ساعد في الحفاظ على غابة حضرية صحية وحيوية. طالع المزيد في



www.cambridgema.gov/IWantTo/CambridgeUrbanForestFriends

لتعزيز إشرافك، ابدأ في حيك الخاص.

انظر إلى الجانب الآخر للحصول على التفاصيل.



لعرض هذا الإشعار بلغات أخرى، امسح رمز الاستجابة السريعة QR.

مرحبًا أيها الجار!

هل تعلم أنه يمكنك المساعدة في الحفاظ على نظافة المياه؟ تُصرف مدينة كامبريدج مياه الأمطار إلى نهر تشارلز وألويف بروك. إليك كيفية القيام بدورك!

الحماية من التلوث:

انقل أحواض تجميع (مصارف العواصف) تدفق مياه الأمطار وذوبان الثلوج إلى المسطحات المائية المحلية. تذكر، فقط المطر في التصريف!



اكتسح والتقط النفايات من ممر المشاة



التقط فضلات حيوانك الأليف



ابلغ عن الإغراق غير القانوني في أحواض التجميع على

وأ 4800-349-617

CambridgeMa.gov/311



اجمع الأوراق في حقيبة وتقليم الحديقة والعشب أو استخدمهم للسماد



نظف أوراق الشجر من شبكات أحواض التجميع



لمزيد من التفاصيل، يُرجى زيارة

www.cambridgema.gov/Departments/PublicWorks

كن مشرفًا على بنيتك التحتية المحلية.

انظر إلى الجانب الآخر للحصول على التفاصيل.



Pou w kabab wè avi sa a nan yon lòt lang, eskane kòd QR la.

BONJOU VWAZEN!

N ap di w mèsi pou pasyans ou pandan travay ki fenk fèt nan katye ou a. Nou bezwen èd ou pou pran swen nouvo twotwa ak pyebwa yo. Ti jès senp sa yo ap ede pwolonje valè tan amelyorasyon sa yo ap fè!

PWOTEJE TWOTWA OU YO:

Sèl avèk pwodui pou deglase yo ka domaje alafwa beton ak anviwònman an. Pou pwoteje kanal yo epi pèmèt twotwa yo rete pi lontan, nou dwe retire nèj ak glas yo yon fason ki apwopriye.



Netwaye nèj la anvan: Retire nèj la se toujou premye liy defans lan. Debleye bonè ak souvan jiskaske atè a vid *anvan* nou aplike pwodui pou deglase a, epi kenbe yon minimòm 36 pous lajè pou aksè pyeton an.



Aplike pwodui pou deglase a pa ti mòso: Suiv espesifikasyon moun ki fabrike pwodui a konsènan pousantaj aplikasyon an, epi itilize pi piti kantite ki nesèsè a (se sèlman yon ti kantite ki nesèsè pou fè glas la fonn). Vil la rekòmande pwodui ki pa fèt ak baz klòri.



Netwaye glas ki fonn nan: Sik nèj ki jele epi ki dejele ak pwodui pou deglase yo nou kite sou twotwa yo kapab lakòz twotwa a andomaje. Retire nèj ki fonn nan depi pwodui pou deglase a fin fè travay li.

PWOTEJE PYEBWA YO:

Lè w pran swen yon pyebwa pandan peryòd I ap etabli a (4 jiska 5 lane), li ogmante chans pou li siviv.



Wouze I souvan: Ti pyebwa yo bezwen apeprè 20 galon dlo pa semèn, soti mwa me pou rive novanm.



Evite blesi yo: Yon ti blesi nan twon pyebwa a kapab lakòz yon pwoblèm pandan tout lavi.



Aplike konpòs: Yon melanj konpòs ak pay ede rasin yo rete imid. Aplike yon ti kouch sou pyebwa a, pandan n ap mete pay la lwen twon pyebwa a.



Pinga nou fètalize: Yo plante nouvo pyebwa yo avèk ase nitriman.



Okipe bèt ou a: Pipi chyen an danjere pou pyebwa yo.



Retire move zèb yo: Move zèb yo konsome resous ki gen anpil valè.



Vin yon zanmi forè a: Ede nou kenbe yon forè iben ki sen epi ki dinamik. Aprann plis sou www.cambridgema.gov/IWantTo/CambridgeUrbanForestFriends

Pou amelyore jesyon ou an, kòmanse nan katye ou a. Gade lòt bò fèy la pou jwenn detay yo.



Pou w kabab wè av
sa a nan lòt lang,
eskane kòd QR la.

BONJOU VWAZEN!

Èske w konnen ou kapab ede kenbe dlo yo pwòp? Vil Cambridge lage dlo lapli yo nan dechaj ki nan Charles River ak Alewife Brook. Men kòman ou kapab fè pati pa w la!

PWOTEJE KONT POLISYON:



Bouch twou ego (kanalizasyon pou dlo lapli) pote dlo lapli ak nèj ki fonn yo nan plasman dlo lokal yo. Sonje, se sèlman dlo lapli nou dwe jete nan kanalizasyon an!



Pase pran bèt yo apre



Bale epi ranmase
fatra ki sou twotwa yo



Mete fèy, gazon ak pelouz yo nan sachè
oswa fè yo tounen
konpòs,



Siyale moun k ap vide
dlo ilegal nan bouch
twou ego yo
617-349-4800
CambridgeMa.gov/311



Netwaye fèy ki kole nan
bouch twou ego yo

CAMBRIDGE
DEPARTMENT
OF PUBLIC
**THE
WORKS**



Pou jwenn plis detay, tanpri vizite
www.cambridgema.gov/Departments/PublicWorks

Aji tankou yon gadyen enfrastrikti lokal ou a.
Gade lòt bò fèy la pou jwenn detay yo.



অন্যান্য ভাষায়, এই বিজ্ঞপ্তি দেখতে QR কোড স্ক্যান করুন।

হ্যালো প্রতিবেশী!

সাম্প্রতিক সময়ে আপনার আশেপাশে যে নির্মাণ-কাজ চলছে তার সুফল পেতে আপনি যে ধৈর্য ধরে অপেক্ষারত, এই জন্য আপনাকে ধন্যবাদ। পায়ে চলার নতুন ফুটপাথ এবং গাছের যত্ন-আত্মতা করায় হাত লাগাতে আপনার সাহায্য আমরা পেতে পারি। এইসব সহজ পদক্ষেপ এই নতুন উন্নতির জীবনকাল দীর্ঘায়িত করতে সহায়তা করবে!

আপনার ফুটপাথ রক্ষা করুন:

লবণ এবং ডি-আইসার উভয়েই কংক্রিট এবং পরিবেশের ক্ষতিসাধন করতে পারে। স্থানীয় জলপথ ও নালার সুরক্ষা বজায় রাখতে এবং অনেক দিন পর্যন্ত ফুটপাথ ব্যবহার করায় সাহায্য করতে সঠিক পদ্ধতিতে তুষার এবং বরফ অপসারণ করুন।



প্রথমে জমে থাকা বরফ পরিষ্কার করুন: বেলচা দিয়ে বরফ চেঁছে তোলা সর্বদা প্রথমে করা উচিত। ডি-আইসার প্রয়োগ করার আগে বেলচা দিয়ে তাড়াতাড়ি এবং প্রায় সময়েই ফুটপাথের নিচে অবধি পরিষ্কার করুন। পথচারীদের ব্যবহারের জন্য সর্বনিম্ন 36"-প্রশস্ত পথ যাতে সর্বদা উন্মুক্ত ও বরফ-মুক্ত থাকে সেই চেষ্টা করা উচিত।



খুবই অল্প পরিমাণে ডি-আইসার প্রয়োগ করুন: ডি-আইসার প্রয়োগ করতে প্রস্তুতকারকের নিয়ম-বিধি অনুসরণ করুন। যতটুকু পরিমাণ প্রয়োজন ততটুকুই ব্যবহার করুন (শুধুমাত্র অল্প পরিমাণ দিলেই বরফ গলে যায়)। এই ক্ষেত্রে সিটি নন-ক্লোরাইড ভিত্তিক পণ্য সুপারিশ করে।



গলতে থাকা বরফ, কাদা ইত্যাদি পরিষ্কার করে দিন: ডি-আইসিং এজেন্টের ব্যবহারের পরে ফুটপাথে পড়ে থাকা জমা বরফ, বরফের চাঙর কংক্রিটের ক্ষতি করতে পারে। ডি-আইসার ব্যবহারের পরে এর কাজ সম্পন্ন হলে গলতে থাকা বরফ, কাদা ইত্যাদি সরিয়ে দিন।

আপনার এলাকার গাছ রক্ষা করুন:

চারা অবস্থায় রোপণ করার সময় একটি গাছের যত্ন নেওয়া হলে (প্রথম 4-5 বছর) এর বেঁচে থাকার সম্ভাবনা বেড়ে যায়।



গাছগুলিতে ঘন ঘন জল দিন: মে-নভেম্বর মাস অবধি প্রতি সপ্তাহে অল্পবয়সী গাছের প্রায় 20 গ্যালন পরিমাণ জল প্রয়োজন হয়ে থাকে



গাছের কাণ্ডে ক্ষত প্রতিরোধ করুন: গাছের কাণ্ডে ছোটো ক্ষত হলেও তা গাছের পক্ষে আজীবন সমস্যা হওয়ার পথে মোড় নিতে পারে।



গাছের শিকড়ের চারপাশে খড় পাতা ইত্যাদি দিয়ে 'মালচ' প্রয়োগ করুন: পচে গিয়ে খড়-পাতা/মালচ মিশ্রণ গাছের শিকড় আর্দ্র রাখতে সাহায্য করে। গাছে একটি পাতলা স্তরের মতো এটা ভালভাবে লাগিয়ে দিন, গাছের কাণ্ড অংশ থেকে এই পচা খড়-পাতা ইত্যাদি দূরে রাখুন।



সার দেবেন না: নতুন গাছ কিন্তু পর্যাপ্ত পুষ্টি সহই লাগানো হয়।



আপনার পোষা প্রাণীর প্রতি মনোযোগ দিন: কুকুরের প্রস্রাব কিন্তু গাছের জন্য ক্ষতিকর হয়ে ওঠে।



আগাছা দূর করুন: গাছের জন্য দরকারি উপাদানগুলি আগাছা গ্রাস করে নেয়।



বন-জঙ্গলের আর গাছেদের বন্ধু হয়ে উঠুন: সুস্থ ও প্রাণবন্ত শহরে বনাঞ্চলের দেখভাল করায় সাহায্য করুন। আরও জানুন

www.cambridgema.gov/IWantTo/CambridgeUrbanForestFriends-এ গিয়ে

আপনার দায়িত্ব আরও ভালোভাবে পালন করতে, আপনার নিজের আশেপাশের পাড়াতেও একইভাবে শুরু করুন। বিস্তারিত জানার জন্য পাতার অন্য দিকে দেখুন।



অন্যান্য ভাষায়, এই বিজ্ঞপ্তি দেখতে QR কোড স্ক্যান করুন।

হ্যালো প্রতিবেশী!

আপনি কি জানেন যে আপনিও আমাদের জল পরিষ্কার রাখতে অনেকটাই সাহায্য করতে পারেন? কেমব্রিজ শহর চার্লস নদী এবং আলেওয়াইফ ব্রুকে জল নির্গমন ও নিঃসরণ করে। এখানে দেখে নিন কীভাবে আপনিও আপনার দায়িত্বের অংশভাগ পালন করতে পারেন!

দূষণ থেকে রক্ষা করুন:



বাড়বৃষ্টির পর অতিরিক্ত জল ক্যাচ বেসিন (স্টর্ম ড্রেন) দিয়ে প্রবাহিত হয় এবং তুষার গলে গিয়ে স্থানীয় জলাশয়গুলিতে মিশতে থাকে। মনে রাখতে হবে যে, শুধু বৃষ্টির জলই ওই নালা দিয়ে বইতে পারে!



কুড়িয়ে নিন পোষা প্রাণীর বর্জ্য-বিষ্ঠা



বাড়ু দিয়ে তুলে নিন ফুটপাতে বর্জ্যপদার্থসমূহ পড়ে থাকলে



ব্যাগ বা কম্পোস্ট করুন বাগানে পড়ে থাকা গাছের ডালাপালার টুকরো বা ছেঁটে দেওয়া ঘাস আলাদা করে তুলে নিয়ে



অভিযোগ জানান ক্যাচ বেসিনের ঝাঁঝারিতে কেউ অবৈধভাবে বর্জ্য জমা করলে

617-349-4800 এই নম্বরে বা CambridgeMa.gov/311 এ গিয়ে



পরিষ্কার করুন ক্যাচ বেসিনের ঝাঁঝারিতে পড়ে থাকা আবর্জনা, ডাল-পাতা

CAMBRIDGE
DEPARTMENT
OF PUBLIC
**THE
WORKS**



আরও বিস্তারিত জানার জন্য, অনুগ্রহ করে www.cambridgema.gov/Departments/PublicWorks দেখুন

আপনার এলাকার স্থানীয় নির্মাণ-অবকাঠামো আপনিই রক্ষা করুন
বিস্তারিত জানার জন্য পাতার অন্য দিকে দেখুন।



Para visualizar esta nota em outras línguas, escaneie o QR Code.

OLÁ, VIZINHO!

Agradecemos sua paciência durante o recente período de obras em seu bairro. Sua ajuda no cuidado de calçadas e árvores seria de grande valia. Estes simples passos ajudam a aumentar a sobrevida destas melhorias!

PROTEJA SUAS CALÇADAS:

Sal e anticongelante podem causar danos tanto ao concreto quanto ao meio ambiente. Faça a remoção adequada da neve e do gelo para proteger as hidrovias locais e ajudar as calçadas a durar mais.



Primeiro, limpe a neve: Usar a pá é sempre a primeira linha de defesa. Passe a pá pela manhã e com frequência até chegar ao pavimento *antes* de aplicar o anticongelante e faça um caminho de no mínimo 90 cm para o acesso a pedestres.



Aplique o anticongelante moderadamente: Siga as especificações do fabricante para as taxas de aplicação e use a mínima quantidade necessária (apenas uma pequena quantidade é necessária para derreter o gelo). A cidade recomenda produtos não baseados em cloreto.



Limpe a neve derretida: Os danos ao concreto podem ser causados pelos ciclos de congelamento/descongelamento de agentes de degelo deixados nas calçadas. Remova a neve derretida assim que o anticongelante terminar de agir.

PROTEJA SUAS ÁRVORES:

Cuidar de uma árvore durante seu período de estabelecimento (4-5 anos) aumenta a probabilidade de sua sobrevivência.



Regue com frequência: Árvores mais novas precisam de cerca de 75 litros de água por semana, exceto no inverno.



Evite lesões: Uma pequena lesão no tronco pode acarretar uma vida de problemas.



Aplique adubo: Um composto/mistura de adubo ajuda a manter as raízes úmidas. Aplique bem uma camada na árvore, evitando o contato do adubo com o tronco.



Não utilize fertilizante: Árvores jovens são plantadas com nutrientes o suficiente.



Eduque seu pet: A urina dos cães é prejudicial às árvores.



Remova ervas daninhas: Ervas daninhas consomem recursos valiosos.



Seja amigo da floresta: Ajude a manter uma floresta urbana saudável e vibrante. Saiba mais em www.cambridgema.gov/IWantTo/CambridgeUrbanForestFriends

Para ampliar sua liderança, comece em seu próprio bairro. Mais detalhes no verso.



Para visualizar esta nota em outras línguas, escaneie o QR Code.

OLÁ, VIZINHO!

Você sabia que pode ajudar a manter nossas águas limpas? A cidade de Cambridge descarrega as águas pluviais no Rio Charles e no Córrego Alewife. Veja como você pode fazer sua parte!

PROTEJA CONTRA A POLUIÇÃO



As bocas de lobo (drenagem de águas pluviais) transmitem o escoamento de águas pluviais e neve derretida para os corpos d'água locais. Só chuva na drenagem, sem sacanagem!



Limpe a sujeira de seus pets



Varra e retire os resíduos da calçada



Jogue no lixo ou na composteira folhas, grama e resíduos de corte de jardins



Denuncie o descarte ilegal em bocas de lobo pelo número +1 617-349-4800 ou pelo endereço eletrônico CambridgeMa.gov/311



Retire as folhas das grelhas das bocas de lobo

CAMBRIDGE
DEPARTMENT
OF PUBLIC
**THE
WORKS**



Para mais detalhes, acesse www.cambridgema.gov/Departments/PublicWorks

Seja um guardião de sua infraestrutura local.
Mais detalhes no verso.



ይህን ማስታወቂያ በሌሎች ቋንቋዎች ለማየት የQR ኮድን ስካን ያድርጉ።

ሰላም ጎረቤት!

በቅርብ ጊዜ በአካባቢያችሁ በነበረው ግንባታ ወቅት ለነበረዎት ትዕግስት እናመሰግናለን። አዲሶቹን የእግረኛ መንገዶችን እና ዛፎችን በመንከባከብ የእርስዎን እርዳታ ልንጠቀምበት እንችላለን። እነዚህ ቀላል እርምጃዎች የእነዚህን ማሻሻያዎች ቆይታ ለማራዘም ይረዳሉ!

የእግረኛ መንገዶችን ይጠብቁ፡

ጨው እና የበረዶ ማስወገጃ በኮንክሪት እና በአካባቢው ላይ ጉዳት ሊያደርስ ይችላል። የአካባቢውን የውሃ መስመሮች ለመጠበቅ እና የእግረኛ መንገዶችን ለረጅም ጊዜ እንዲቆዩ ለመርዳት ትክክለኛውን የበረዶ እና የበረዶ አወጋገድ ይከተሉ።



በመጀመሪያ በረዶን ያፀዱ፤ በአካፋ ማንሳት ሁልጊዜም የመጀመሪያው የመከላከያ መስመር ነው። የበረዶ ማጥፊያ ከማድረግዎ በፊት በቅድሚያ እና ብዙ ጊዜ ባዶ አስፋፊት እስከሚቀር ድረስ በአካፋ ያንሱ እና ለእግረኛ መጓዣ ቢያንስ 36" ስፋት ያለው መንገድ ያስጠብቁ።



የበረዶ ማስወገጃውን በመጠኑ ያድርጉ፤ ለአተገባበር ምጣኔዎች የአምራች መመሪያዎችን ይከተሉ እና አስፈላጊውን አነስተኛ መጠን ይጠቀሙ (በረዶ ለማቅለጥ የሚያስፈልገው ትንሽ መጠን ብቻ ነው)። ከተማው ክሎራይድ መሰረት ያልሆኑ ምርቶችን ይመክራል።



በከፊል የቀለጠውን በረዶ ያፀዱ፤ በኮንክሪት ላይ የሚደርሰው ጉዳት በእግረኛ መንገድ ላይ በሚተዉ የበረዶ ማስወገጃ ኬሚካሎች የበረዶ መስራት/መቅለጥ ዑደቶች ምክንያት ሊከሰት ይችላል። የበረዶ ማስወገጃ ስራውን እንደጨረሰ በከፊል የቀለጠውን በረዶ ያስወግዱ።

ዛፎችን ይጠብቁ፡

ዛፍን በሚቋቋምበት ጊዜ (ከ4-5 ዓመታት) መንከባከብ የመኖር እድሉን ይጨምራል።



በተደጋጋሚ ውሃ ያጠጡ፤ ታዳጊ ዛፎች በየሳምንቱ ከሜይ-ኖቬምበር 20 ጋሎን ውሃ ያስፈልጋቸዋል።



ጉዳቶችን ይከላከሉ፤ ከግንዱ ላይ ትንሽ ጉዳት ወደ በችግሮች የተሞላ የህይወት ዘመን ሊያስከትል ይችላል።



ብስባሽ ያድርጉ፤ ፍጋፍግ/ብስባሽ ቅይጥ ሥሮቹ እርጥብ ሆነው እንዲቆዩ ይረዳል። ከግንዱ ላይ ብስባሽ በማራቅ፣ ዛፍ ላይ አንድ ቀጭን ንብር በደንብ ያድርጉ።



ማዳበሪያ አያድርጉ፤ አዳዲስ ዛፎች ከበቁ ንጥረ ነገር ጋር ተተክለዋል።



የቤት እንስሳዎን ይንከባከቡ፤ የውሻ ሽንት ለዛፎች ጎጂ ነው።



አረሞችን ያስወግዱ፤ አረሞች ጠቃሚ ሀብቶችን ይበላሉ።



የጫካ ዳይጅ ይሁኑ፤ ጤናማ እና ንቁ የከተማ ደን እንዲኖር ያግዙ። የበለጠ ለማወቅ www.cambridgema.gov/IWantTo/CambridgeUrbanForestFriends

የአስተባባሪነት ስራዎን የበለጠ ለማካሄድ ከራስዎ ሰፈር ይጀምሩ። ለዝርዝሮች ሌላኛውን ጎን ይመልከቱ።




ይህን ማስታወቂያ በሌሎች ቋንቋዎች ለማየት የQR ኮድን ስካን ያድርጉ።

ሰላም ጎረቤት!

ውሃዎቻችንን ንፁህ ሆነው እንዲቆዩ መርዳት እንደሚችሉ ያውቃሉ? የካምብሪጅ ከተማ የዝናብ ውሃን ወደ ቻርለስ ወንዝ እና አሌዌፍ ብሩክ ትለቅቃለች። ድርጅቶችን እንዴት መወጣት እንደሚችሉ እዚህ አለ!

ከብክለት መከላከል፡-

 የተፋሰሱ ገንዳዎች (የዝናብ ውሃ ማስተላለፊያዎች) የዝናብ ውሃ ፍሰት እና የሚቀልጥ በረዶን ወደ አካባቢው የውሃ አካላት ያስተላልፋሉ። ያስታውሱ ፣ ወደ ውሃ ማስተላለፊያው ብቻ ያዝንቡ!



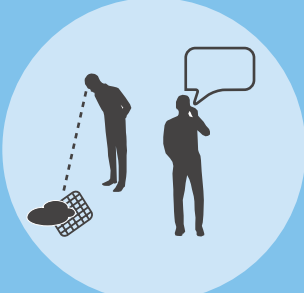
ማንሳት ከቤት እንስሳት በኋላ



ይጥረጉ እና ያንሱ ከእግረኛ መንገድ ላይ ቆሻሻ



በርሳ ወይም ብስባሽ ቅጠሎች፣ የመስክ ሳር እና የአትክልት ቁርጥራጮች



ወደ ተፋሰሶች ሕገ-ወጥ መጣልን ወደሚከተለው ሪፖርት ያድርጉ
617-349-4800 ወይም
CambridgeMa.gov/311



ከመያዣ ተፋሰስ ብረት መክደኛዎች ቅጠሎች ያፅዱ



ለበለጠ መረጃ፣ እባክዎ ይጎብኙ
www.cambridgema.gov/Departments/PublicWorks

የአካባቢዎ መሠረተ ልማት አስተባባሪ ይሁኑ።
ለዝርዝሮች ሌላኛውን ጎን ይመልከቱ።



Para ver este aviso en otros idiomas, escanee el código QR.

¡HOLA, VECINO!

Agradecemos su paciencia durante las obras que se hicieron recientemente en su vecindario. Su colaboración en el cuidado de las nuevas aceras y árboles será de gran ayuda. ¡Estas sencillas tareas ayudarán a extender la perdurabilidad de estas mejoras!

CUIDE SUS ACERAS:

La sal y los descongelantes pueden provocar daños tanto al concreto como al medioambiente. Siga los pasos para retirar nieve y hielo en forma adecuada. De esta manera, se protegerán los cursos de agua locales y ayudará a que las aceras duren más tiempo.



Primero, retire la nieve: La primera línea de defensa es siempre remover la nieve con la pala. Retire temprano la nieve con la pala y en dirección al concreto limpio *antes* de aplicar el descongelante. Mantenga como mínimo un camino de 36" de ancho para la circulación de peatones.



Aplique el descongelante con moderación: Siga las especificaciones del fabricante para las dosis de aplicación y use la menor cantidad necesaria (una pequeña cantidad es suficiente para derretir el hielo). La Ciudad recomienda utilizar productos que no contengan cloruro.



Despeje la nieve derretida: El ciclo de congelamiento y descongelamiento de los restos de agentes descongelantes que quedan en las aceras produce daños en el concreto. Retire la nieve derretida luego de que el descongelante haya hecho efecto.

PROTEJA SUS ÁRBOLES:

Si se cuida el árbol durante su período de establecimiento (los primeros 4 o 5 años), se aumentarán las posibilidades de que sobreviva.



Riéuelos con frecuencia. Los árboles jóvenes necesitan aproximadamente veinte galones de agua por semana, en los meses de mayo a noviembre.



Prevenga heridas: Una herida pequeña en el tronco del árbol puede derivar en una vida de problemas.



Agregue mantillo: Una mezcla de compost y mantillo ayuda a mantener las raíces húmedas. Aplique una capa delgada en el hueco del árbol, evitando que el mantillo quede en contacto con el tronco.



No aplique fertilizantes: Los árboles nuevos se plantan con los nutrientes suficientes.



Tenga cuidado con sus mascotas: La orina de los perros es nociva para los árboles.



Quite las hierbas: Las hierbas consumen recursos que son valiosos.



Conviértase en Amigo de los Bosques: Colabore con el mantenimiento de un bosque urbano saludable y vibrante. Para obtener más información, visite: www.cambridgema.gov/IWantTo/CambridgeUrbanForestFriends

Si quiere colaborar más, comience en su propio vecindario. Vea más detalles en el dorso.



Para ver este aviso en otros idiomas, escanee el código QR.

¡HOLA, VECINO!

¿Sabía que usted puede colaborar para mantener limpias nuestras aguas? La Ciudad de Cambridge desagota el agua de lluvia en Charles River y Alewife Brook. Ésta es la forma en la que puede colaborar:

TOME MEDIDAS CONTRA LA CONTAMINACIÓN



Las cuencas de recepción (desagües pluviales) transportan el agua de lluvia y la nieve derretida hacia los cuerpos de agua de la zona. Recuerde, ¡sólo la lluvia puede ir por los desagües!



Levante lo que deja su mascota



Barra y recoja los escombros de la acera



Embolsé o utilice para compost las hojas, el césped y los restos de jardinería



Reporte la presencia de elementos ilegales en las cuencas de recepción al 617-349-4800 o en CambridgeMa.gov/311



Retire las hojas de las rejillas de las cuencas de recepción



Para más detalles, visite www.cambridgema.gov/Departments/PublicWorks

Sea guardián de la infraestructura de su zona. Vea más detalles en el dorso.



若要查看本通知
的其他语言版本，
请扫描二维码。

邻居您好！

感谢您在最近您所在街区施工期间的耐心等待。我们需要您的帮助来养护新铺设的人行道和新种的树木。这些简单的步骤将有助于延长这些改善措施的使用寿命！

保护您的人行道：

盐和除冰剂对混凝土和环境都会造成损害。遵循正确的除雪和除冰方法，以保护当地的水路，并帮助延长人行道的使用寿命。



首先清除积雪：铲雪始终是第一道防线。在使用除冰剂之前，要尽早并经常铲雪，直到露出路面，并保持至少 36 英寸宽的道路以便行人通行。



少量使用除冰剂：遵循制造商关于使用量的说明书，并使用所需的最少量（只需少量便可融化冰）。我市建议使用非氯基产品。



清除雪泥：残留在人行道上的除冰剂经冻结/融化循环，可能会对混凝土造成损害。除冰剂融雪后要立即清除雪泥。

保护您的树木：

在树木的培植期（4-5 年）对其进行养护可以提高其存活的可能性。



经常浇水：五月至十一月，每周需要为小树浇水约 20 加仑。



防止伤口：树干上的一个小伤口就会使树木终生有病害。



覆盖护根物：堆肥/护根物混合有助于保持根部湿润。在树上涂一层薄膜，使护根物远离树干。



不要施肥：新栽的树营养充足。



照管好您的宠物：狗的尿液对树木有害。



清除杂草：杂草会消耗宝贵的资源。



成为森林之友：帮助维持一个健康、充满生机的城市森林。了解更多信息，请访问 www.cambridgema.gov/IWantTo/CambridgeUrbanForestFriends

若要进一步做好您的管理工作，那就从您所在的街区开始。
详情请参见另一面。



若要查看本通知
的其他语言版本，
请扫描二维码。

邻居您好！

您知道您可以帮助保持我们的水源清洁吗？剑桥市将雨水排放到 Charles River（查尔斯河）和 Alewife Brook（灰西鲱溪）。以下是您可以尽自己一份力量的方式！

防止污染：



集水池（雨水道）将雨水径流和融雪输送到当地水体。请记住，只有雨水可排入下水道！



拾起宠物粪便



扫除并捡起
人行道上的杂物



将树叶、草坪
和花园的剪枝
装袋或堆肥



举报非法倾倒入
集水池的行为：
拨打 617-349-4800 或
访问 CambridgeMa.gov/311



清理集水池
格栅上的树叶



如需了解更多详情，请访问
www.cambridgema.gov/Departments/PublicWorks

做一个当地基础设施的管理人。
详情请参见另一面。