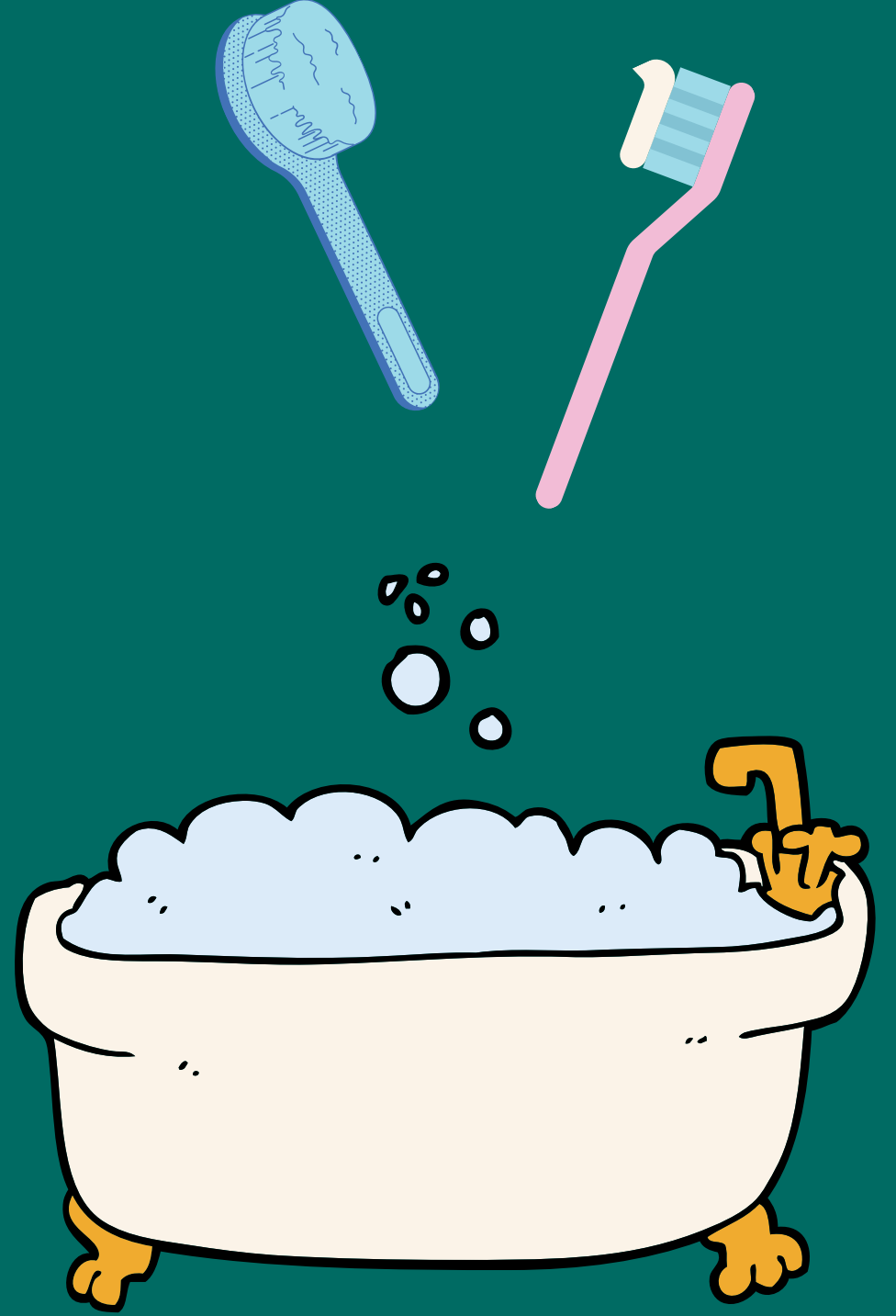


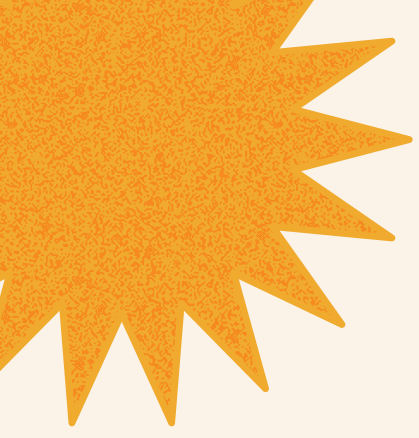


কেন ইলেকট্রিক
ব্যবহার করবেন?

গরম জল/পানি

বৈদ্যুতিক ওয়াটার হিটার
আপনাকে জলের/পানির
তাপমাত্রার উপর আরও বেশি
নিয়ন্ত্রণ দেয় এবং গ্যাসের
যন্ত্রপাতির চেয়ে বেশি সময়
ধরে গরম থাকে!

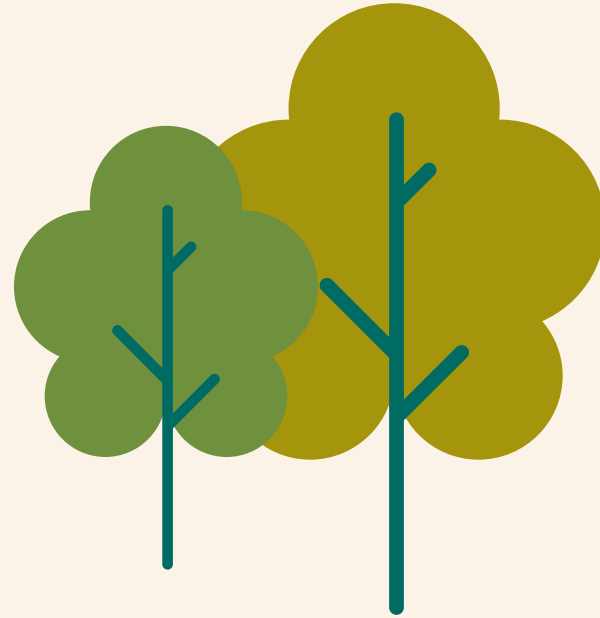


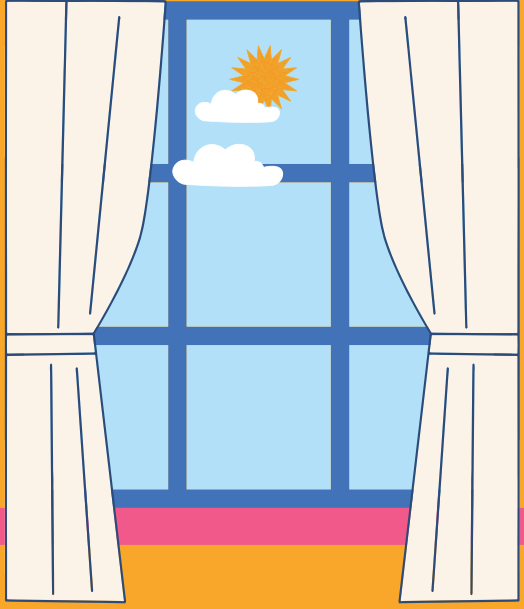


স্বাস্থ্যকর বাড়ি

যেসব বাড়িতে গ্যাসের মতো জীবাশ্ম জ্বালানি ব্যবহার করা হয় সেগুলোর ভিতরের বাতাসের গুণমান খারাপ থাকে, যা হাঁপানির মতো রোগের কারণ হতে পারে।

যে বাড়িতে সব বৈদ্যুতিক হয়, সে বাড়ির বাতাসের গুণমান ভাল এবং আরও সাশ্রয়ী।





গরম করা ও ঠান্ডা করা

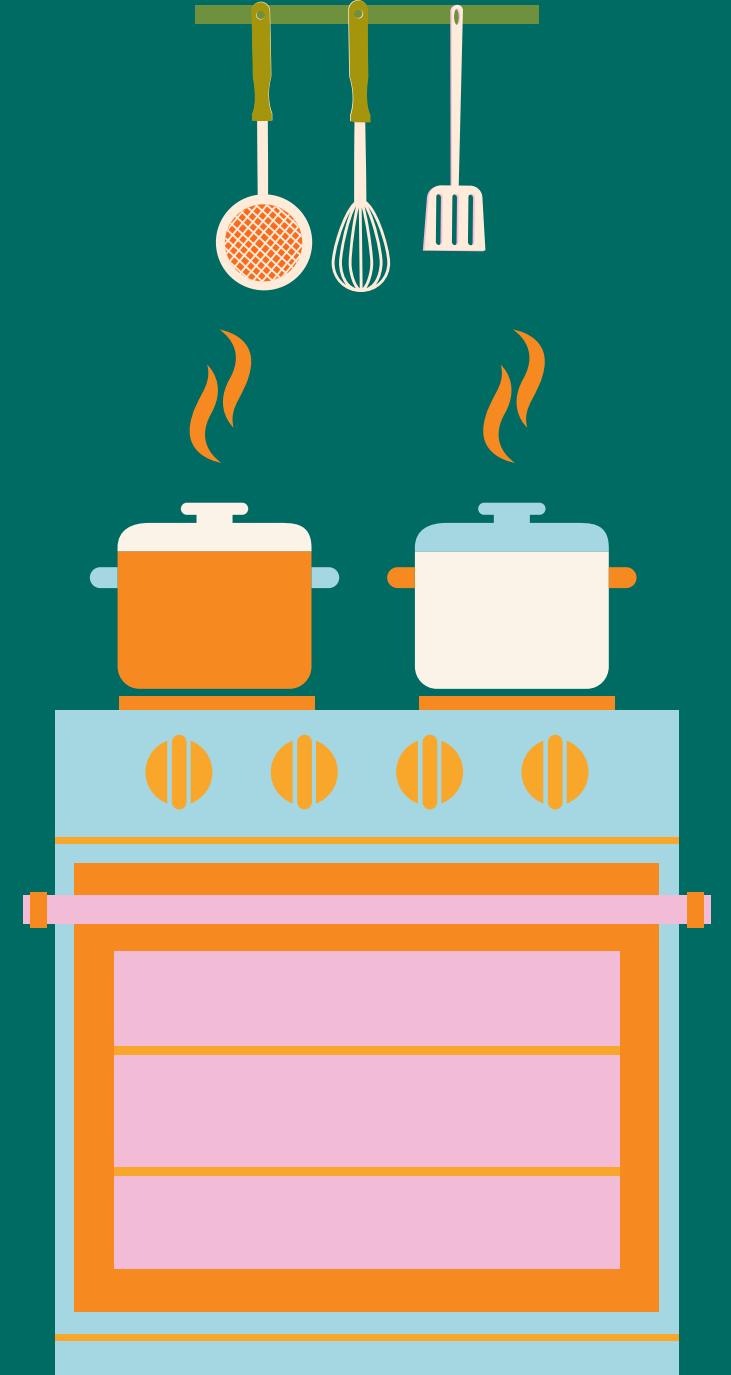
এয়ার সোর্স হিট পাম্প (বা মিনি স্প্লিট) হল আপনার বাড়ি গরম করার সবচেয়ে শক্তি সাশ্রয়ী উপায়। হিট পাম্প এছাড়াও এয়ার কন্ডিশনিং প্রদান করে!



রান্না

ইন্ডাকশন স্টোভ বিদ্যুত ব্যবহার করে এবং গ্যাস স্টোভের মতো আপনার বাড়িকে দূষিত করে না।

গ্যাস দিয়ে রান্না করা ক্ষতিকারক, অদৃশ্য দূষণ সৃষ্টি করে। ইলেক্ট্রিক স্টোভ নিরাপদ এবং আরো সাশ্রয়ী!





\$\$\$

আর্থিক প্রণোদনা এবং রিবেট
ব্যবহার করে অনেক বাড়ি
ইতিমধ্যেই গ্যাস থেকে
বৈদ্যুতিক শক্তিতে বদলে
করছে এবং আপনিও করতে
পারেন!



যখন পুরানো সরঞ্জাম
বদলাতেই হবে, তখন
বৈদ্যুতিক সরঞ্জাম নেওয়ায়
শ্রেয়!

CambridgeEnergyAlliance.org/microgrids-
এ আরও জানুন

