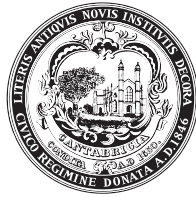


# KOLEKSYON KONPÒS SOU TWOTWA

Li fasil. Li gratis.



Kòmanse konposte jodi a !



## Poukisa pou m konposte ?

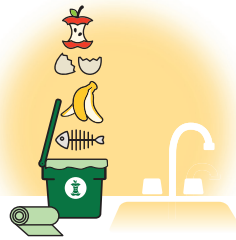
Konpostaj ede diminye nan fatra y ap antere yo. Yo transfòme rès manje yo an angrè ak enèji ki pap polye lè a.



## Li fasil !

### PLEN L.

Mete yon sachè pou konpòs nan poubèl pou kuizin ou an. Plen poubèl la ak rès manje pandan w ap prepare manje ak fè netwayaj.



### DEPOZE L. (EPI FÈMEN L)

Mare sachè a epi mete l nan charyo sou twotwa w la. Fèmen charyo a pou bèt pa vin ladan l.



### METE L DEYÒ.

Woule charyo w la ale sou twotwa a pou yo pase pran l avèk fatra w ak resiklaj ou.



## Konsèy sou konpostaj



### KITE L FÈMEN.

Fèmen poubèl ki sou twotwa w la pou bèt pa vin ladan l.



### KENBE L PWÒP.

Pote rès manje yo al met nan charyo sou twotwa w la chak jou pou minimize odè. Rense poubèl la ak charyo a si l nesèsè epi kite yo sèch. Poubèl pou kuizin ou an ka lave nan lav-vesèl san danje.



### METE L PRÈ.

Mete poubèl ou a sou tèt kontwa w la, oswa anba eveye kuizin ou an.



pou plis enfòmasyon :  
[CambridgeMA.Gov/Compost](http://CambridgeMA.Gov/Compost)

Telefòn : 617.349.4800 Kourye elektwonik : [Compost@CambridgeMA.Gov](mailto:Compost@CambridgeMA.Gov)

# Kisa w ka konposte ?

## FUI AK LEGIM



## VYANN, ZO AK KOKIY



## SACHÈ TE, MA AK FILTÈ KAFE



## MANJE KI FÈT AK LÈT



## BRANCH FLÈ



## PEN AK GRENN



## PAPYE POU SIYE MEN AK SÈVYÈT AN PAPYE



## Kisa k **PA** ka konposte ?

- ❌ Dechè animal domestik oswa kouch
- ❌ Dechè nan lakou

- ❌ Likid
- ❌ Sachè plastik

## KESYON YO POZE SOUVAN

(FAQs an anglè)



### 1 POUKISA M TA DWE KONPOSTE ?

Konpostaj diminye kantite fatra y ap antere. Paske rès manje reprezante jiska 40% nan fatra nou, retire yo nan fatra nou ap ede lameri atenn objektif nou nan diminye dechè.

### 2 ÈSKE M DWE ENKYETE POU BÈT AK ODÈ ?

Charyo pou twotwa a fèt ak yon plastik epè epi li gen yon kouvèti k ap fèmen l pou anpeche wonjè antre. Poubèl pou kwizin nan gen yon kouvèti ki vantile pou pèmèt imidite ak chalè soti. Sa ap minimize odè yo.

### 3 POUKISA M TA DWE ITILIZE SACHÈ POU KONPÒS ?

Itilizasyon sachè pou konpòs anndan poubèl kuizin ou an ap kenbe toulede poubèl yo pwòp epi sèk. Pifò rezidan yo ranplase sachè a chak 3 a 4 jou. Pou enfòmasyon sou kote pou achte sachè pou konpòs yo, al gade : [CambridgeMA.Gov/Compost](http://CambridgeMA.Gov/Compost)

### 4 M ELIMINE FATRA. ÈSKE M TA DWE KONPOSTE PITO ?

Nou rekòmande ak tout fòs pou rezidan yo konposte pito pou yo ka diminye risk pou gen refoulman nan tiyo egou yo. Sa koute chè.

### 5 ÈSKE LÒT KOMINOTE YO AP KONPOSTE ?

Wi ! Plizyè vil gentan ap konposte. Pami yo genyen Seattle, San Francisco ak New York City. Cambridge ki kòmanse fè sa nan New England lan kote l ofri koleksyon konpòs nan tout vil la !