



Foto: Kyle Klein



Depatman pou Sèvis Dlo nan Cambridge (Cambridge Water Department) ap Mennen yon Batay San Kanpe Kont Pwodui Chimik ki la Tout Tan ki Rele PFAS

Si nou baze nou sèlman sou non yo genyen an, sibtabans ki rele pè ak polifliyorokalil (PFAS) se engredyan nou pa ta janm swete jwenn nan pen (sandwich) nou ap manje. Men gen etid ki fèt sa pa gen twò lontan, ki montre yo tout kote — nan bwat pizza ou an, nan valiz pwodui komestik ou an, epi menm nan rad ou.

PFAS se pwodui chimik ki gaye anpil epi yo dire, konpozan ki ladan yo pran anpil tan pou yo degrade. Ou ka menm te tande yo rele l “pwodui chimik ki la pou tout tan.” Akòz fason yo itilize l yon fason jeneral ak jan li pèsiste nan anviwònman an, kounye a nou kapab jwenn PFAS la nan dlo, nan lè, nan pwason, ak nan sòl tout peyi atravè monn lan.

Plizyè milye pwodui chimik ki gen PFAS nou jwenn

nan diferan pwodui fè li vin difisil pou etidye ak evalye risk potansyèl yo gen sou sante moun ak pou anviwònman an. Epitou, sa fè lontan y ap itilize konpoze ki gen PFAS, se pa yon sipriz si nou jwenn pwodui chimik ki la pou tout tan yo nan sistèm dlo piblik ki nan tout peyi a. Chans pou rezidan Cambridge yo, Massachusetts gen kèk regilasyon ki estrik sou kesyon dlo pou bwè nan peyi a. Nan lane 2020, Depatman pou Pwoteksyon Anviwònman nan Massachusetts (Massachusetts Department of Environmental Protection, MassDEP) te pibliye yon regilasyon pou PFAS ki te kòmanse aplike 1ye janvye 2021. Regilasyon sa prevwa yon mwayèn pou chak trimès ki gen sis (6) konpoze PFAS espesifik ki pa depase 20 pati pa trilyon (ppt).

Kontinye nan Paj 2



Mesaj Responsab Vil la



Sa gen (2) mwa depi lè m kòmanse travay kòm Responsab Vil la nan mwa septanm sityasyon an te bouje anpil. Pi bon fason mwen kapab dekri sa m santi a se enèjetik ak optimis. Nou gen yon kominote ki inik epi ki bèl, epitou mwen pa kapab tann pou pran opòtinite yo epi leve defi nou ap rankontre nou.

Youn nan premye priyorite m se aprann konnen moun ki ap fè Vil la fonksyone epi travay di pou amelyore l. Mwen te vrèman sezi wè devouman ak ekspètiz dirijan ak pèsònèl ki ap travay nan Vil la. Men, reyalyite a se menm jan ak anpil òganizasyon, ti souf nou kout apre nou fin pase plis pase de (2) lane ap fè fas ak pandemi a. Se yon moman enpòtan pou nou renouvle kilti nou, espesyalman pandan nou ap chèche reyalye pwogram anbisyè Konsèy Minisipal ak kominote nou an vle mete sou pye a. Mwen pa ka tann pou m envesti nan yon pi gwo responsabilizasyon lidè nou yo, amelyore ekilib ak balans nan lavi pwofesyonèl ak/oswa nan lavi pèsònèl pou moun ki ap travay yo, epi kontinye angajman nou pran kont rasis, divèsite, ekite, ak enklizyon.

Mwen vle mete limyè sou kèk bèl travay ki fèt nan vil nou an. Mwen te pase yon pati nan jounen an avèk lidèchip Polis nou an, epi lè m te soti anndan mwen te fyè pou angajman ak lespri sèvis ki gen nan depatman an. Pandan plis pase 10 lane, Polis nan Cambridge la te fè gwo envestisman nan refòm lapolis la ki ap fèt yon fason pwogresif ak efò yo kontinye fè pou yo bay rezilta ki reyèl. Polis Cambridge la se te youn (1) nan premye depatman nan

Kontinye nan Paj 2



Pwogram Èd pou Gaz la Ede Rezidan ki Pa Gen Ase Revni (Fuel Assistance Program Helps Low-Income Residents)
Paj 3



Ivè a ap rive sou nou. Èske w pare?
Paj 4-5



Sèvis Ponpye nan Cambridge (Cambridge Fire Department) Remete Sou Pye Lekòl Ponpye a
Paj 6



Pwen Enpòtan ki Tradui nan Plizyè Lang
Paj 9 jiska 15

Kisa Cambridge ap fè?

Depatman pou Sèvis Dlo nan Cambridge (CWD) te kòmanse pran volontèman echantiyon PFAS nan mwa Out 2019, epitou li te kòmanse lanse devlopman pou yon “plan rediksyon PFAS.” Gen yon varyasyon ki rive chak sezon nan konsantrasyon PFAS ki gen nan Cambridge, kote pi gwo konsantrasyon yo parèt nan fen mwa ete a, epi sa ki pi ba yo parèt nan mwa ki fèt pi frèt nan ivè a. Avèk sipò MassDEP, gen yon etid pilòt ki te devlope nan nivo ban an kote yo te teste efikasite diferan sipò pou redui konsantrasyon PFAS la. Etid sa te fin fèt nan fen ane 2021. Rezilta yo te detèmine kabòn ki aktif an grenn (Granular Activated Carbon, GAC) se te pi bon metòd pou CWD redui yon fason ki efikas konsantrasyon PFAS ki gen nan Cambridge.

Yo te demontre GAC a retire yon fason ki efikas PFAS ki gen nan dlo n ap bwè a lè nou itilize l tankou yon filtè ki gen yon fliks ki ap kontinye apre nou te deja retire patikil yo atravè metòd pretretman yo. Filtè yo te toujou fè pati konsepsyon operasyon Cambridge. Avèk PFAS ki vin nan mitann diskisyon yo, ak risk pou sante ki ap parèt ak regilasyon estrik ki ap parèt yo, CWD pral fè ranplasman GAC a tounen yon metòd pou kenbe pratik prevansyon an. Ranplasman mwayen pou filtre a se yon nòm ki rekòmande, espesyalman avèk prezans PFAS ki anba tè ak sou sifas dlo atravè peyi a. Ranplasman filtè GAC a pa twò diferan pa twò diferan ak fason nou chanje Brita oswa filtè nou gen nan kay la. Apre yon kantite tan oswa kèk volim, ou

chanje filtè a. Diferans lan se CWD a fikse an plas, epi lè w ap ranplase sipò ki gen filtè ou ap sèlman chanje vye kabòn ki anndan filtè a avèk yon nouvo kabòn.

Nan prentan 2022, CWD te lanse yon apèl òf kote li te bay kontra pou ranplasman sipò ki gen filtè ki nan 6 filtè. Nou te pwograme pou kòmanse avèk pwojè sa a nan ete a, men akòz pandemi COVID-19 la ak pwoblèm pou nou achte angwo, fabrikasyon, livrezon ak pwosesis enstalasyon ki afekte nou epi ki te mete nou an reta jiska otòn. Lè premye rezilta CWD a te soti sou PFAS la nan mwa out 2022 yo te wè li te pi plis pase 20 ppt, epi apresya yo te rejte l, nou te pran desizyon pou pase nan Massachusetts Water Resource Authority (MWRA) epi li te fèt 30 out 2022. CWD respekte rekòmandasyon eta a ak gouvènman federal la, ak règlemantasyon li te bay anvan depi lè yo te idantifye PFAS la nan lane 2019 nan dlo ki nan Cambridge. Travay ki ap fèt nan pwojè ranplasman sa a te kòmanse nan mwa oktòb. Depi l fini, CWD pral kòmanse rasanble echantiyon yo pou detèmine nivo PFAS la. Nou swete nou jwenn yon nivo ki pi ba pase 10 ppt epi si sa posib pou nou jwenn yon nivo kote nou “pa detekte l.”

Depi nou fin detèmine nivo PFAS la pi ba pase 10 ppt (ki se mwatye limit ki san danje ki akseptab) pou de (2) premye filtè yo, CWD pral kòmanse melanje dlo Cambridge la avèk MWRA. Piti piti, nou ap ogmante volim dlo Cambridge la epi nou ap diminye MWRA jiskaske nou fini avèk tout 6 filtè yo. Nan moman sa a, CWD ta dwe fonksyone byen nèt epi bay dlo ki gen pi bon kalite ak dlo ki pi sèten nan tyo w.

Jwenn plis enfòmasyon sou [Cambridgema.gov/PFASFAQs](https://www.cambridgema.gov/PFASFAQs).



KONSÈY ENPÒTAN SOU FASON POU KONSÈVE DLO

Sèvi Dlo nan Cambridge ankouraje rezidan li yo pou pratike konsèy pou konsève dlo sa yo pandan tout ane a:

- Pa janm kite dlo a koule lè ou ap lave veso, bwose dan w, oswa lè ou ap lave men w.
- Gade epi tande pou wè si ou pa gen okenn dlo ki ap koule, verifye twalèt yo souvan.
- Flòch twalèt la sèlman lè ou bezwen.
- Lave rad ou yo yon sèl kou.

Li plis bagay sou fason pou konsève dlo nan
[Cambridgema.gov/water](https://www.cambridgema.gov/water)

Mesaj Responsab Vil la kontinye apati paj kouvèti a

peyi a ki mete kanpe nan lane 2010 yon fòmasyon pou pwosedi jistis yo, pwosedi sa a konsantre l sou amelyore entèraksyon ki gen nan kominote a atravè yon pi gwo ekout, transparans, swen, ak diyite. Sa pa gen twò lontan, nou te youn (1) pami twa (3) vil ki t ap patisipe nan yon etid rechèch nasyonal ki fèt sou plizyè sit yon fason aleyatwa, etid sa yo te montre fòmasyon sa yo te pèmèt nou redui ensidan kriminel ak arestasyon yo pandan nou ap amelyore konfyans ak relasyon ki gen nan kominote a. Yon lòt egzanp nou genyen se Cambridge's Safety Net Collaborative, yon modèl nasyonal ki te redui arestasyon jèn yo a 90% epi li sipòte jèn yo atravè estrateji entèvansyon ak divèsyon. Epi gen plizyè lòt bagay toujou – li gen ladan l envestisman nan swen ki konsène twomatis ak pwogram Police Cadet nou an. Komisè Elow ak ekip lidèchep li a detèmine yon fason ki fèm pou yo pa sèlman travay nan fè ranfòse lwa nou yo, men pou yo travay an jeneral pou sante ak byennèt kominote nou an. Menm si toujou gen plis travay ki pou fèt, nou ap vanse nan bon direksyon ak bon jan valè.

Mwen te reflechi tou sou pi bon fason Vil la ka pi byen angaje kominote ak plizyè wwa ki ap eseye pale sou pwoblèm enpòtan yo. Reyalite a se anpil nan yo santi yo pa tande sa y ap di, epi gen yon defi ki pi laj ki egziste sou fason nou pran desizyon yo lè kominote a pa dakò. Mwen swete nou kapab kontinye chèche yon fason pou antann nou pandan nou ap vanse epi pou nou kapab gen konvèsasyon kominotè ki bon pou nou tout, ki reflekte ijans ak pasyon nou, men tou ki montre kè sansib nou gen youn pou lòt, respè pou bon entansyon nou yo, ak diyite pou tout moun ki nan Vil nou an. Pou sa ki konsène Vil la, mwen rekonèt gen travay ki gen pou fèt pou amelyore kominikasyon, transparans, ak repons nou ap bay, se sa ki pr4iyorite m.

Nan kad sa a, mwen pa kapab tann pou m vin pi aksesib epi jwenn plis tan pou m chita avèk rezidan yo epi jwenn fidbak yo. Mwen òganize rankont atravè vil la yon fason ki regilye. Tanpri ale sou [Cambridgema.gov/MeettheManager](https://www.cambridgema.gov/MeettheManager) pou nou kapab wè orè a. Nou tout se moun ki enpòtan pou kominote a, epi mwen pa kapab tann pou m tande nou!

Yi-An Huang



Foto: Koutwazi Cambridge Arts.

Cambridge ap Selebre Ouvèti Nouvo Sant Kreyativite, Foundry (Fondri a)

Nan otòn sa a, plis pase 3000 manm kominote Cambridge la te rankontre pou selebre ouvèti Foundry a, nouvo sant pou kreyativite ak kolaborasyon nan Kendall ki se yon nouvo sant otònòm pou kreyativite nan Vil la. Espas sa a ki gen 50000 pye kare ofri opòtinite nan lasyans, teknoloji, enjenyeri, atizay, ak mat, ansanm ak pwogram pou pèfòmans vizyèl ak atistik, antreprenarya, travayè nan edikasyon, ak aktivite kominotè. Kòm yon bilding ki se pwopriyete Vil la, epi ki ap fonksyone nan yon kolaborasyon avèk Otorite pou Redevlopman Cambridge (Cambridge Redevelopment Authority, Foundry a pral fasilite aksè pou rezidan, kominote ki pa byen reprezante, nan travay dinamik ak anviwònman aprantisaj ki gen nan Kendall Square. Objektif Foundry a se pou kenbe pwogramasyon ak espas yo finansyèman aksesib bay manm kominote a atravè rabè ki baze sou revni. Anndan Foundry a, ou kapab jwenn Jukebox, yon pwojè kote y ap rakonte istwa atis Elisa H. Hamilton kreye epi Konsèy pou Atizay Cambridge (Cambridge Arts Council) kreye atravè Pwogram Cambridge Percent-for-Art. Jwenn plis enfòmasyon sou Cambridgefoundry.org.

Pwogram Asistans pou Chofaj nan Cambridge Ede Rezidan ki pa Gen Anpil Revni Peye Fakti pou Chofaj pou Ivè yo

Pwogram pou Asistans pou Chofaj nan Cambridge ap aksepte aplikasyon pou sezon 2022-2023. Epitou, pwogram nou konn rele Pwogram Asistans pou Enèji nan Kay (Home Energy Assistance Program) ede rezidan ki reponn ak rekòmandasyon federal pou revni yo peye fakti pou chofaj ant 1ye novanm ak 30 avril. Pandan 5 dènye ane ki sot pase yo, pwogram Asistans pou Chofaj la te distribiye plis pase 4.8 milyon dola pou ede pou fakti chofaj pou rezidan Cambridge ak Somerville.



Claudia Cruz ki se Responsab Pwogram Asistans Chofaj la eksplike “Li enpòtan pou nou pou tout fwaye ki nan Cambridge ak Somerville ki kalifye pou pwogram sa a jwenn sipò yo bezwen pou ekonomize lajan epi jwenn chofaj pandan ivè sa a.” “Nou gen moun ki pale Panyòl nan gwoup la ki kapab bay sipò anplis pou lang si gen demann ki fèt pou sa a. Epitou, nou kapab aranje nou pou reponn ak demann randevou ki fèt an pèsòn epi fè vizit adomisil pou moun ki ap aplike ki konfine lakay yo epi ki bezwen sipò pou fè aplikasyon yo an.”

Pwogram Asistans pou Chofaj la ede kliyan yo tou pou gen aksè ak avantaj ki ofri atravè lòt ajans tankou rabè pou gaz ak kouran, amelyorasyon pou lè gen move tan tankou izolasyon ak pou yo bouche l, Pwogram Reparasyon ak Ranplasman Chofaj (Heating System Repair and Replacement Program), ak plis ankò. Aplikan ki kalifye yo ki nan sityasyon kote yo pa gen chofaj oswa ki gen chans pou yo koupe chofaj yo kapab resewva Asistans pou Chofaj nan delè 24 èdtan. Pou jwenn plis enfòmasyon, rele nan 617-665-6234 oswa ale sou Cambridgema.gov/FuelAssistance.

Gade pwoblèm yo sou CityView issue sou entènèt nan Cambridgema.gov/digital.

Cambridge se Premye Vil nan Massachusetts ki investi nan yon pwojè Pano Solè lokal pandan li ap itilize Kontribisyon ki soti nan Pwogram ki nan Gwoup Kominotè li a

Cambridge se Premye Vil nan Massachusetts ki investi nan yon pwojè Pano Solè lokal pandan li ap itilize kontribisyon ki soti nan pwogram elektrisite pou gwoup Kominotè li a. Nou enstale epi peye pou enstalasyon 540 pano nan Graham & Parks School nan mwa septanm. Li vin tounen pwopriyete kolektif 41000 kliyan pwogram pou gwoup ki nan Kominote Elektrisite Cambridge (Cambridge Community Electricity, CCE) Nou ap atann pou enstalasyon 243 kilowatè pano solè yo jenere 280000 kilowatè kouran chak ane. Pandan tout tan y ap fonksyone, enstalasyon pano solè ki pwodui kouran san kabòn lan ap diminye gaz ki gen efèdesè ki ap degaje pou pi plis 4 milyon liv, ki se ekivalan 426 machin ki ap sikile oswa ki ap plante 32000 pyebwa.

Vil la ap kontinye chèche nouvo fason pou ajoute plis nouvo enèji renouvlab nan pwogram CCE a. CCE a te lanse nan lane 2017, li se yon pwogram Vil la ap jere ki bay rezidan ak biznis ki nan Cambridge la yon lòt Sèvis Debaz Eversource pou founi elektrisite. Depi lè li lanse, patisipan yo ekonomize plis pase 30 milyon nan fakti elektrisite yo, pandan y ap kontribiye nan pwojè pou pano solè lokal sa a Rezidan yo kapab chwazi pou yo pran yon kouran ki 100% renouvlab tou atravè pwogram CCE a. Pou jwenn plis enfòmasyon, ale sou Masspowerchoice.com/cambridge.



Ivè a ap rive sou nou. Èske w pare?

Pandan sezon ivè a pral rive a, nou vle fè rezidan ak pwopriyete yo sonje responsabilite yo genyen pou Òdonans Vil la konsènan fason pou retire nèj ak fason pou retire glas apre yon tanpèt.

- * Netwaye twotwa ki sou kote pwopriyete ou a sou yon lajè 3 jiska 4 pye nan espas twotwa ki vid la. Operasyon sa dwe fèt nan limit 12 èdtan apre nèj la fin tonbe pandan lajounen, ak anvan 1 p.m lè li tonbe pandan lannuit.
- * Netwaye kwen ki nan tout sou kote pwopriyete yo ak aksè pou moun ki apye yo pase.
- * Retire oswa fè tout glas fonn nan limit 6 èdtan apre li fin fèt. Si ou pa la, se responsabilite w pou asire gen yon moun ki netwaye twotwa ak kote pou moun pase ki tou pre pwopriyete ou a. Amann ou kapab peye si ou pa respekte òdonans pou netwaye twotwa ki nan Vil la se 50 dola pa jou.
- * Itilize pwodui ki gen nèj ak glas ki fèt yo avèk kontwòl. Lè nèj la fonn, pwodui li yo ki soti nan wout, twotwa, ak espas pou machin pase yo koule nan espas pou estoke dlo nan kanal ki pi pre yo. Eseye achte pwodui ki pa toksik pou bèt ak pou plant yo.



- * Ede nou kenbe basen ki ap konsève dlo yo pwòp pou evite inondasyon.
- * Pa pase pèl nan nèj ki nan yon espas kote moun monte bakàn.
- * Ede nou debleye tiyo pou etenn dife ki tou pre yo.



Netwaye twotwa yo jiska yon espas ki vid ki soti nan 3 jiska 4 pye

Netwaye twou egou yo

Anrejistre pou Jwenn Alèt pou Nèj

Anrejistre pou jwenn alèt ki Bay Entèdiksyon pou Kanpe Machin ou sou telefòn, nan mesaj tèks, oswa pa imèl sou [Cambridgema.gov/subscribe](https://www.cambridgema.gov/subscribe), oswa suiv nou sou Twitter nan [@CambMA](https://twitter.com/CambMA) ak sou Facebook pou fè mizajou. Vil la itilize Achatag [#CambMASnow](https://twitter.com/CambMASnow) sou Twitter pou ede piblik la suiv konvèsasyon an.



Verifye Cambridge Snow Center (Sant Enfòmasyon sou Nèj nan Cambridge) pou jwenn mizajou yo

Sant Enfòmasyon sou Nèj la, [Cambridgema.gov/snow](https://www.cambridgema.gov/snow), gen ladan l enfòmasyon ak mizajou konsènan restriksyon pou pakin an ijans lè gen nèj, posibilite pou kanpe machin ou lè ou pa nan vil la, ak fèmi yo.



Kisa Vil la pral fè:

- * Vil la ap trete yon fason chimik tout wout prensipal nan delè twa (3) èdtan apre nèt la kòmanse tonbe, li ap retire nèt pandan tout tan tanpèt la ap fèt, epi li ap travay pou netwaye tout wout ak twotwa ki sou kote pwopriyete ki nan Vil la lè tanpèt la fini.
- * Nan kèk ka, Public Works (Travo Piblik) aplike yon solisyon sou fòm likid ki gen klòri sodyòm atè anvan nèt ak glas la tonbe pou anpeche nèt la ak glas la rete kole nan sifas lari a. Kontrèman ak sèl ki sou fòm grenn ki kapab rebondi oswa rete kole atè a, oswa rete kole sou nèt ak sou glas la, somi (sibstans likid ki gen klòri sodyòm la) a kòmanse fonksyone tousuit apre li rantre an kontak ak presipitasyon an. Se metòd ki pi fasil epi ki pi efikas pou retire nèt la. Anplis, lè nou itilize somi a li diminye enpak li gen sou anviwònman an pandan li ap itilize 30% sèl an mwens, epi li kanpe eksè sèl ki ap rantre nan pui ki gen pyebwa ak dlo yo.
- * Nou toujou kontinye ap evalye pwosesis pou retire nèt ki pi efikas posib, epi nou envesti nan nouvo ekipman ak teknik ki bon pou anviwònman an ki ap pèmèt nou fè twotwa ak wout ki nan vil la san danje ak pratikab pou tout moun ki ap itilize yo.

Prepare w pou Tanpèt ki ap Rive An Ivè

- * Asire ou gen ase gaz pou travèse moman tanpèt sa a;
- * Achte pil, lanp, pwodui ki an konsè, dlo nan boutèy;
- * Asire ou detektè pou lafimen ak monoksid kabòn lan ap fonksyone nòmalman;
- * Asire ou gen rezèv medikaman ki nesèsè.

Ou pa gen Chofaj?

Pou w kapab fè konnen ou pa gen chofaj nan lojman kote ou lwe a, kontakte Depatman pou Sèvis Enspeksyon an (Inspectional Services Department) nan 617-349-6100 epi mande pou enspektè lojman ki la pou katye ou a. Lè ou bezwen yo nan moman yo fèmen, rele Depatman Ponpye nan Cambridge (Cambridge Fire Department) nan 617-349-4900 pou kontakte enspektè a nan non w.

Pwogram Egzansyon pou Nèt ak Èd pou Retire Nèt

Rezidan ki pa gen ase revni epi ki aje oswa ki gen yon andikap ka kalifye pou Pwogram Egzansyon pou Nèt ki gen nan Vil la (City's Snow Exemption Program) Pou jwenn plis enfòmasyon rele Konsèy nan Cambridge ki la pou moun ki gen Laj (Cambridge Council on Aging) nan 617-349-6220.

Konsèy pou Moun ki gen Laj yo (Council on Aging) kapab bay yon lis limite ki gen konpayi pwofesyonèl pou retire nèt ak etidyan ki kapab retire nèt la pou yo pri ou negosye.



Pa Bliye Rekòmandasyon ki Enpòtan Bay pou Moun Kanpe Machin yo Nan Lari a:

- * Kanpe machin ou a nan omwen 20 pye (feet) pa rapò ak kwen lari a pou pèmèt moun wè pi byen epi pou ka pèmèt moun ki ap pouse nèt yo jwenn kote pou pouse nèt la byen lwen pa rapò ak twotwa a.
- * Li pa legal pou yon moun itilize yon mwayen ekonomi espas pou kenbe yon espas pakin ki vid; nou ap retire bagay ki rete nan espas pakin ki nan lari a.

P

Siyale Pwoblèm yo Anliy oswa Itilize Esmatfòn ou

- * Èske ou wè twotwa, pasaj pou bisiklèt oswa lari ki bezwen netwaye? Li ap pran sèlman yon minit pou siyale sa epi li ap ede nou kenbe lari ak twotwa yo san danje.
- * Telechaje aplikasyon Commonwealth Connect pou iPhone oswa Android oswa siyale l anliy nan Cambridgema.gov/311.



Sèvis Ponpye nan Cambridge Remete Sou Pye Lekòl Ponpye a

Fòmasyon ki fèt anndan li yo pèmèt nou ranpli pi rapid pòs ki lib yo

Nan mwa oktòb, Depatman Ponpye nan Cambridge te lanse yon akademi entansif pou Ponpye nan Cambridge (Cambridge Fire Academy) ki fèt sou 11 semèn, li reprann prensip ki genyen nan Massachusetts State Fire Academy, men li itilize pwòp enstriktè ponpye ki rekoni pou pèmèt plis moun yo rekrute patisipe, epi ranpli plas ki vid yo 12 mwa pi bonè pase tan ki nòmal.



Depi lane 1980, Depatman Ponpye nan Cambridge te apiye sou MA Fire Academy pou anplwaye nouvo moun. Pwosesis sa a pran 10 mwa epi li pèmèt sèlman sis (6) aplikan pou chak kominote.

Klas pou Rekrute Moun nan Depatman Ponpye nan Cambridge pou ane 2022-01 fèt ak seyans antrènman ki fèt chak jou, epi gen yon fòmasyon nan klas ak yon fòmasyon sou pratik ki fèt annapre. Nou te chwazi ven moun nou rekrute nan Depatman Ponpye Cambridge atravè yon pwosesis ankèt ki fèt yon fason apwofondi, kote yo pase yon egzamen medikal, yon egzamen sikolojik, ak tès pou kapasite fizik nou fè atravè Divizyon Resous Imèn Commonwealth (Commonwealth's Human Resource Division).

Lè y ap gradye nan mwa janvyè 2023, moun nou rekrute yo ap sètifye Ponpye I/II; y ap fin konplete avèk siksès ak yon fòmasyon ki gen nivo operasyonèl sou Materyèl ki Danjere,sovtaj nan dlo, fòmasyon pou Bay Premye Repons, yon sityasyon kote moun boule tout bon; pami lòt fòmasyon ki esansyèl pou vin yon ponpye nan Cambridge.



Jwenn plis enfòmasyon sou fason ou ka rantre nan Depatman Ponpye Cambridge. oswa rele nan (617) 349-4921.



Yon viktwa pou Lojman Abòdab: Konsèy Vil la Adopte Chanjman pou Zonaj Ensitatif



Nan dat 17 oktòb 2022, konsèy vil Cambridge la te adopte yon amannman nan Òdonans Zonaj Ensitatif ki pral ogmante lajan pou Fon Lojman ki Abòdab pou Vil la. Dapre nouvo chanjman ki fèt nan dispozisyon ki gen rapò ak Zonaj Ensitatif pou Òdonans Zonaj Vil la, to kontribisyon pou lojman

abòdab la pral ogmante kote li ap soti nan \$21.02 pou rive nan \$33.34 pou chak pye pou sifas planche brit la pou gwo plan devlopman lojman ki pa rezidansyèl yo. Lajan nou resewva nan kad Zonaj Ensitatif se Fon pou Lojman ki Abòdab nan Vil la ki ap itilize l pou finanse kreyasyon ak prezèvasyon lojman abòdab yo.

Dènye amannman ki fèt nan mwa mas 2020, Ankouraje Zonaj Ensitatif yo egzije pou Kontribisyon Lojman pou konpanse nesosite pou lojman abòdab pou gwo devlopman ki pa rezidansyèl kreye. Nan 12 mwa ki sot pase yo, kontribisyon pou Zonaj Ensitatif te bay plis pase \$20 milyon dola pou devlopman lojman abòdab.

Nouvo amannman sa a ajoute ak anpil zouti Cambridge te mete an plas pandan kèk ane ki sot pase yo fèt pou sipòte lojman abòdab, ki gen ladan 100% Sipèpozisyon Lojman Abòdab, ogmante aplikasyon ki bay dispozisyon pou gen enklizyon nan kesyon lojman yo bay atravè Òdonans Zonaj la, epi ogmante fon Vil la pou lojman abòdab. Nan FY23, Vil Cambridge te atribye plis pase \$38 milyon nan fon vil la pou kreyasyon ak prezèvasyon lojman abòdab. Fon pou Lojman Abòdab pran angajman pou li bay plis pase 100 milyon dola pou devlopman lojman abòdab k ap fèt kounye a, epi pou konsève oswa kreye plis pase 500 lojman abòdab lè yo fini.

Jwenn plis enfòmasyon sou Cambridgema.gov/housing.



Depatman Sante Rekòmande pou Pran Boustè COVID-19 ak Vaksen pou Grip

Depatman Sante Piblik Cambridge ankouraje moun pran yo pran vaksen kont COVID-19 ak grip la.

Nou rekòmande pou tout moun ki gen 6 mwa oswa plis pran **vaksen COVID-19** lan. Moun ki gen 5 lane ak plis dwe pran boustè yo. Gen yon nouvo rapèl bivalan ki te disponib an otòn sa a ki ofri pwoteksyon kont plizyè varyan COVID-19. Nou rekòmande boustè bivalan pou adil ak timoun ki gen 5 lane ak plis. Lè w pran tout dòz vaksen COVID-19:ki rekòmande yo li bay yon pi wo nivo pwoteksyon.

Nou rekòmande **vaksen pou grip la** pou tout moun ki gen 6 mwa ak plis laj tou. Rezidan ki gen 65 an oswa plis ta dwe mande pou vaksen kont grip ki gen yon pi gwo dòz.

Ni vaksen COVID-19 ni van grip yo disponib an gwo kantite nan famasi lokal yo ak anpil biwo doktè. Pou w jwenn adrès pou kote ou kapab pran vaksen COVID-19 la ale sou **Vaxfinder.mass.gov**. Cambridge Health Alliance ofri ofri vaksen kont grip ak vaksen epi/oswa boustè COVID-19 pou piblik la nan famasi li yo ki nan Cambridge Hospital, 1493 Cambridge Street, ak East Cambridge Care Center, 163 Gore Street.

Rele nan 988: Gen yon Liy Twa Chif, One Connection ki Disponib pou Moun ki Ap Fè Eksperyans Kote yo Gen Kriz Swisid ak Detrès Emosyonèl

Nan mwa jiyè 2022, yo te aplike yon nouvo nimewo 988 ki gen twa chif nan nivo nasyonal pou nenpòt moun ki nan detrès emosyonèl oswa ki ap fè kriz swisid.

Gen konseye ki resevwa fòmasyon, men ki pa klinisyen ki disponib pou bay tout moun k ap rele yo sipò emosyonèl gratis epi ki konfidansyèl. Yon moun ki gen enkyetid konsènan yon pwòch li ki gen difikilite epi ki pa sèten sou fason pou ede moun sa a oswa kibò pou jwenn èd kapab itilize liy sa a.

Nou voye apèl ki fèt sou 988 la nan National Suicide Prevention Lifeline (Liy Nasyonal pou Prevansyon Suisid) (kounya yo konnen l sou non 988 Suicide & Crisis Lifeline). Nimewo Liy pou Prevansyon ki te gen anvan an ki se 1-800-273-8255 (1-800-273-TALK) ap toujou rete disponib pou moun ki nan detrès emosyonèl oswa nan kriz swisid.

Kisa k ap pase lè mwen rele 988?

- Nou ap voye apèl la nan yon sant apèl ki baze sou kòd zòn moun ki rele a.
- Se toujou yon anplwaye ki gen anpil fòmasyon oswa yon volontè ki ap montre konpasyon, ki ap bay sipò san li pa jije ki ap reponn apèl la.
- Malgre nimewo a pi kout, li ap toujou rete konekte ak menm sèvis ki disponib nan Massachusetts pou plizyè ane.

Ou kapab jwenn Liy Prevansyon 988 pou Swisid ak Kriz la nan yon tchat ki fèt anliy sou **Suicidepreventionlifeline.org/chat**.

Kisa k ap rive lè m kòmanse tchat ak Liy Prevansyon an (Lifeline)?

- Premyèman, ou ap wè yon mesaj ki mande w pou tann pandan nou ap konekte w ak yon konseye pou kriz.
- Si demann lan enpòtan, ou ka gade seksyon "Resous ki itil" oswa rele Liy Prevansyon an nan 988.
- Ap gen yon konseye ki pral reponn tchat ou a, tande sa ou ap di, konprann ki jan pwoblèm la afekte w, ba ou sipò, epi pataje resous ki ka itil.

Pou jwenn plis enfòmasyon sou 988, tanpri ale sou **Mass.gov/988-suicide-and-crisis-lifeline**.



Renouvele Pèmi pou Pakin Rezidansyèl yo sou Entènèt apati 1ye desanm 2022

Pèmi pakin pou rezidan ak vizitè pou lane 2022 ap ekspire jou ki 31 mas 2023. Apati 1ye desanm 2022, rezidan yo ka renouvle pèmi yo sou Entènèt. Aplikasyon sou entènèt lan pran twa (3) jiska senk (5) semèn pou li fèt. Tanpri sonje, nou p ap voye pèmi 2023 yo pa lapòs anvan 3 janvyè 2023.

Apati 3 janvyè 2023, pèmi yo ka renouvle an pèsòn nan Sèvis Sikilasyon, Paking ak Transpò Vil la (Parking and Transportation Department) ki nan City Hall Annex nan 344 Broadway, Cambridge.

Soti 3 janvyè pou rive 31 mas 2023, moun ki kanpe machin yo nan espas ki gen pankat ki di "Paking pou moun ki gen Otorizasyon Sèlman" ka itilize swa otorizasyon 2022 oswa otorizasyon 2023 a.

Apati 1ye avril 2023, machin ki estasyon nan espas ki gen siy ki di "Paking pou moun ki gen Otorizasyon Sèlman" Otorizasyon pou Paking pou Rezidan oswa Vizitè pou Lane 2023.

Pèmi pou Paking Rezidansyèl pou Ane 2023 a gen foto Letan Cambridge la, se Lauren Kershberg ki te fè foto sa. Jwenn plis enfòmasyon sou **Cambridgema.gov/rpp**.

Nou Entèdi pou Moun Jete Tekstil Ak Matla nan Poubèl yo

Apati 1ye novanm 2022, nou Entèdi pou moun jete twal ak matla nan poubèl Massachusetts.

Vil Cambridge te lanse Pwogram Resiklaj Matla nan lane 2019 ak yon Pwogram Resiklaj Rad ak Tekstil nan lane 2021. Lè nou di tekstil li gen ladan l tout rad, soulye, sèvyèt, dra, ak pwodwi pou telefòn. Atik yo dwe pwòp epi sèk, paske nou kapab resikle oswa fè yon resiklaj valorizan ak twal ki chire oswa tache.

Toulède pwogram yo gratis, men nou dwe pwograme atik yo alavans pou ranmasaj ki ap fèt sou twotwa. Anplis, rezidan yo ka depoze tekstil yo nan òganizasyon ki pa la pou fè lajan oswa nan nenpòt 12 sit pou depoze yo Vil la patwone. Pou pran yon randevou pou nou pase pran matla oswa tekstil, ale sou

Cambridgema.gov/Recycle.



Konsèy pou kontwole rat yo

Nan nenpòt kominote se yon travay difisil pou kontwole wonjè yo. Ou ap jwenn anba a kèk konsèy ki kapab ede w redui enpak wonjè tankou (rat, souri, ak ekirèy) genyen sou lavi chak jou w:

- **Elimine sous kote yo manje epi bwè dlo.** Yon wonjè sèlman bezwen yon ons fatra manje pa jou pou li siviv. Mete tout fatra manje nan yon mamit fèmen pou l tounn konpòs se youn nan pi bon fason pou konbat rat. Lè w fèmen fatra yo nan mamit la li bouche odè yo sa vin fè li difisil pou wonjè yo jwenn kote li ye epi gen aksè ak manje a. Elimine nenpòt dlo ki rete poze sou pwopriyete w la.
- **Asire w ou byen jere fatra ou yo.** Asire w tout bwat fatra yo gen kouvèti ki fèmen epi asire pa gen okenn materyèl ki gen manje nan fatra a, espesyalman nan nenpòt sachè fatra ki twò plen epi ou mete bò twotwa a pou nou ranmase nan maten. Si w gen yon bwat fatra ki resiklab oswa ki gen konpòs ki gen yon twou ki fèt ladan l, kontakte Depatman Travo Piblik pou mande yo ranplase l: Cambridgema.gov/Recycle.
- **Aplike pou Pwogram Kontwòl Wonjè nan Pwopriyete Prive Vil la.** Nou ankouraje rezidan ki nan bilding ki gen 4 inite oswa mwens pou yo enskri nan Pwogram Kontwòl Rongè nan Pwopriyete Prive Vil la. Pwogram nan fè enspeksyon gratis epi li fè pou pi piti 3 enspeksyon mete pyèj pou kenbe bèt yot, pyèj ak lòt swivi nan yon peryòd 60 jou. Jwenn plis enfòmasyon sou Cambridgema.gov/Rodents.



Kreye Koneksyon avèk Li ki Separe pou Bisiklèt yo

Vil Cambridge la gen objektif pou li kreye yon vil kote tout moun ki gen tout laj ak nenpòt kapasite kapab mache, monte bekàn, kondui, oswa fè eskal. Objektif nou? Pou elimine lanmò ki gen rapò ak transpò ak blesi grav pandan y ap ogmante depلاسman ki bon pou sante epi ki ekita pou tout moun.

Konstwi liy ki separe pou bisiklèt yo se yon fason pou reponn ak objektif sa a. Lè nou kreye yon baryè oswa twotwa pou separe fizikman moun k ap monte bisiklèt ak trafik machin yo ogmante konfò epi ankouraje plis moun yo sèvi ak fòm transpò aktif epi ki dirab sa a. Si moun yo vle yo kapab evite san danje wwayaje nan machin, Cambridge kapab diminye emisyon gaz ki lakòz efè tèmik, amelyore kalite lè nou ap respire a, epi redwi trafik machin yo.

Men lè nou separe liy pou bisiklèt yo yon fason ki aleyatwa li pa pèmèt moun yo ale kote yo vle: se poutèt sa a Vil la ap konstwi yon rezo pis separe ki pèmèt moun yo konekte ak espas ki enpòtan nan alantou Cambridge. Òdonans Sekirite pou Moun Ki ap Monte Bisiklèt nan Vil la egzije pou Cambridge enstale 25 mil (miles) liy pou bisiklèt separe rive nan lane 2026, epi n ap fè pwogrè pou nou atenn objektif sa a. Depi lane 2020, Vil la enstale apeprè 8 mil liy bisiklèt separe.

Pandan ete a, Vil la te enstale liy ki konstwi byen rapid ki separe Massachusetts Avenue toupre Porter Square. Otòn sa a, nou te enstale liy konstriksyon rapid sou Garden Street, yon wout enpòtan ki soti nan lès pou rive nan lwès, epi ki konekte rezidan yo ak vizitè yo ansanm ak magazen an detay, travay, pak, ak kare. Epitou, vil la nan mitan pwojè konstriksyon alontèm ki pral gen ladan liy separe nan Inman Square, River Street, ak segman Mass Ave yo rele MassAve4.

Pwojè sa yo te fèt apati opinyon kominote a ki enpòtan. Pwojè Òdonans Sekirite pou Moun Ki ap Monte Bisiklèt yo jeneralman gen ladan pou pi piti twa (3) reyinyon kominotè, kontak ak biznis lokal yo ak lòt òganizasyon, konvèsasyon ak moun ki gen enterè enpòtan yo, ak sesyon enfòmasyon pop-up ki pafwa mennen nan kreyasyon gwoup travay kominotè yo.

Kisa k ap fèt apre?

Liy pou bisiklèt separe ki konstwi rapid yo pral fèt nan yon pati nan Brattle Street (ant Mason Street ak Sparks Street) epi Vil la ap finalize plan pou Faz 2 pwojè a, ki ap ant Sparks Street ak Mt. Auburn Street.

Vil Cambridge ap kòmanse tou konsepsyon ak angajman pou pwojè konstriksyon rapid k ap fèt sou Hampshire Street, Main Street, ak Aberdeen Avenue. Ale sou Cambridgema.gov/streetsandtransportation/projectsandprograms pou jwenn plis enfòmasyon epi enskri nan lis pou resewa enfòmasyon yo.

Lo más destacado de esta edición del boletín informativo CityView

Lo que debe saber sobre las sustancias químicas PFAS

- Las PFAS se encuentran en el agua, el aire y el suelo.
- Cambridge está trabajando para eliminar esta sustancia química nociva de nuestra agua.
- Para más información, visite Cambridgema.gov/water

Conserve el agua durante todo el año

- Nunca deje correr el agua mientras lava los platos, se lava las manos o se cepilla los dientes.
- Tire de la cadena del inodoro solo cuando sea necesario.



El programa Fuel ayuda a los residentes con bajos ingresos a pagar las facturas de calefacción en invierno

- El programa ayuda a los solicitantes a pagar las facturas de calefacción desde el 1 de noviembre hasta el 30 de abril.
- El personal habla varios idiomas y puede realizar visitas a domicilio para los solicitantes que no pueden salir de sus hogares.
- Para más información, visite Cambridgema.gov/fuelassistance



Cambridge es la primera ciudad del estado que invierte en un nuevo tipo de proyecto solar

- El proyecto solar reduce las emisiones responsables del calentamiento global.
- El programa Cambridge Community Electricity le ha ahorrado a los usuarios más de \$30 millones.
- Para más información, visite Masspowerchoice.com/Cambridge



Se acerca el invierno. ¿Está en condiciones de afrontar las nevadas?

- Recuerde quitar la nieve de las aceras próximas a su propiedad.
- Para más información, visite Cambridgema.gov/snow



¿Quiere convertirse en bombero en Cambridge?

- El Cambridge Fire Department inauguró una nueva academia.
- Para más información, llame al 617-349-4921.



El Cambridge City Council aprobó cambios en las tasas de incentivos de zonificación

- Los fondos que se obtengan del aumento de las tasas se destinarán a financiar más viviendas asequibles.

El Departamento de Salud recomienda refuerzos de la vacuna contra la COVID-19 y la gripe

- Todo aquel que tenga 6 meses o más debe vacunarse contra la gripe y la COVID-19.
- Para más información, visite vaxfinder.mass.gov

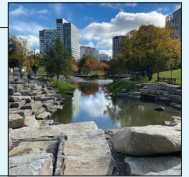


Puede llamar a la nueva línea 988 que atiende a personas con crisis suicidas o angustia emocional

- También puede llamar al 988 para obtener ayuda para un ser querido.

Renueve su permiso de estacionamiento residencial

- Se puede renovar en línea: Cambridgema.gov/rpp



No se recogerá ropa ni colchones en la recogida de residuos

- Puede programar la recogida de prendas de vestir o colchones.
- Puede depositar la ropa en distintos puntos.
- Para más información, visite Cambridgema.gov/recycling



Consejos para evitar la aparición de ratas

- No deposite alimentos en los contenedores de residuos.
- Deposite alimentos únicamente en los contenedores de compostaje.
- Para más información, visite Cambridgema.gov/rodents



Cambridge está construyendo nuevos carriles exclusivos para bicicletas

- Separated bike lanes separate drivers from cyclists.
- Se instalaron nuevos carriles para bicicletas a lo largo de Massachusetts Avenue, cerca de Porter Square.



Inscríbese para formar parte de una junta o comisión de la ciudad

- Formar parte de una junta o comisión es una excelente manera de involucrarse más con su comunidad.
- Inscríbese hoy en Cambridgema.gov/apply

Vea los artículos completos en español en: Cambridgema.gov/CVSpanish



Destaques nesta edição da Newsletter CityView

O que você deve saber sobre os Químicos PFAS

- O PFAS é encontrado na água, ar e solo.
- Cambridge está trabalhando para remover este produto químico nocivo da nossa água.
- Saiba mais em [Cambridgema.gov/water](https://www.cambridgema.gov/water)

Por favor, Economize a Água o Ano Todo

- Nunca deixe a água correr enquanto lava a louça, lava as mãos ou escova os dentes.
- Dê descarga nos vasos sanitários somente quando necessário.



O Programa Fuel ajuda moradores de baixa renda a pagar contas de aquecimento no inverno

- O programa ajuda os candidatos a pagar as contas de aquecimento de 1 de novembro a 30 de abril.
- Os funcionários falam vários idiomas e podem fazer visitas domiciliares para os candidatos que não moram em casa.
- Saiba mais em [Cambridgema.gov/fuelassistance](https://www.cambridgema.gov/fuelassistance)



Cambridge é a primeira cidade do estado a investir em novo tipo de projeto solar

- O projeto solar reduz as emissões do aquecimento global.
- O Cambridge Community Electricity Program economizou aos usuários mais de US\$ 30 milhões.
- Saiba mais em [Masspowerchoice.com/Cambridge](https://www.masspowerchoice.com/Cambridge)



O inverno está chegando. Você está pronto para a neve?

- Lembre-se de remover a neve das calçadas próximas à sua propriedade.
- Saiba mais em [Cambridgema.gov/snow](https://www.cambridgema.gov/snow)



Você está interessado em se tornar um bombeiro em Cambridge?

- O Cambridge Fire Department lançou uma nova academia.
- Para mais informações, ligue para 617-349-4921.



O Cambridge City Council adota mudanças no zoneamento de incentivo Os Fundos de

- Taxas aumentadas apoiarão moradias mais acessíveis.

Departamento de Saúde recomenda reforços e vacinas contra a gripe COVID-19

- Todos com 6 meses ou mais devem tomar vacinas contra a gripe e contra a COVID-19.
- Saiba mais em [vaxfinder.mass.gov](https://www.vaxfinder.mass.gov)



Ligue para o novo número 988 para pessoas em crise suicida ou sofrimento emocional

- Você também pode ligar para o 988 para obter ajuda para um ente querido.

Renove sua permissão de estacionamento residencial

- Você pode renovar online, [Cambridgema.gov/rpp](https://www.cambridgema.gov/rpp)



Roupas e Colchões Banidos da Coleta de Lixo

- Você pode agendar uma coleta de roupas ou colchões.
- Você pode deixar roupas em vários locais.
- Saiba mais em [Cambridgema.gov/recycling](https://www.cambridgema.gov/recycling)



Dicas para Controle de Ratos

- Não coloque comida no lixo.
- Coloque os alimentos apenas em caixas de compostagem.
- Saiba mais em [Cambridgema.gov/rodents](https://www.cambridgema.gov/rodents)



Cambridge está construindo novas ciclovias separadas Ciclovias

- Separadas separam motoristas de ciclistas.
- Novas ciclovias foram instaladas ao longo da Massachusetts Avenue, perto de Porter Square.



Inscriva-se para servir em um Conselho ou Comissão da Cidade

- Servir em um conselho ou comissão é uma ótima maneira de se envolver mais com sua comunidade.
- Inscreva-se hoje em [Cambridgema.gov/apply](https://www.cambridgema.gov/apply)

Veja os artigos completos em português em:
[Cambridgema.gov/CVPortuguese](https://www.cambridgema.gov/CVPortuguese)



Pwen Esansyèl nan nimewo Bilten Enfòmasyon CityView sa a

Sa ou ta dwe konnen sou pwodui chimik PFAS yo

- Yo jwenn PFAS la nan dlo, lè, ak nan tè.
- Cambridge ap travay pou retire pwodui chimik danjere sa a nan dlo nou an.
- Aprann plis sou Cambridgema.gov/water

Tanpri Konsève Dlo pandan tout ane a

- Pa janm kite dlo koule pandan w ap lave veso, w ap lave men w oswa pandan w ap bwose dan.
- Flòch twalèt yo sèlman lè sa nesèsè.



Pwogram Fuel la ede rezidan ki gen revni fèb yo peye bòdwo chofaj ivè yo a

- Pwogram nan ede aplikan yo peye bòdwo chofaj yo soti 1ye novanm jiska 30 avril.
- Anplwaye yo pale plizyè lang epi yo ka fè vizit lakay pou aplikan ki rete lakay yo.
- Aprann plis sou Cambridgema.gov/fuelassistance



Cambridge se premye vil nan eta a ki envesti nan nouvo tip pwojè solèy

- Pwojè solèy la diminye emisyon rechofman planèt la.
- Pwogram Cambridge Community Electricity a fè itilize yo economize plis pase \$30 milyon.
- Aprann plis sou Masspowerchoice.com/Cambridge



Sezon Ivè Prèske Rive. Èske Ou Pare pou Lanèj?

- Sonje pou retire nèj ki sou twotwa bò kote kay ou ye.
- Aprann plis nan Cambridgema.gov/snow



Ou enterese vin yon Ponpye nan Cambridge?

- Cambridge Fire Department lanse yon nouvo akademi.
- Pou plis enfòmasyon rele nan 617-349-4921.



Cambridge City Council Adopte Chanjman nan Pousantaj Ensitasyon Zòn yo

- Lajan ki soti nan ogmantasyon pousantaj yo pral sipòte lojman ki pi bon mache.

Depatman Sante a Rekòmande Ranfòsman vaksen kont COVID-19 ak Grip yo

- Tout moun ki gen 6 mwa oswa plis ta dwe pran vaksen Grip ak COVID-19 la.
- Aprann plis sou vaxfinder.mass.gov



Rele Nouvo Nimewo 988 pou Moun ki Sibi Kriz Swisid oswa Detrès Emosyonèl

- Ou ka rele 988 tou pou jwenn èd pou yon moun ou renmen.



Renouvle Pèmi pou Pakin Rezidansyèl Ou An

- Ou ka renouvle anliy sou, Cambridgema.gov/rpp

Rad ak Matla yo Entèdi nan Koleksyon Fatra

- Ou ka planifye yon ranmasaj rad oswa matla.
- Ou ka depoze rad nan divès kote.
- Aprann plis sou Cambridgema.gov/recycling



Konsèy pou Kontwòl Rat

- Pa mete manje nan fatra ou.
- Mete manje nan poubèl fatra sèlman
- Aprann plis sou Cambridgema.gov/rodents



Cambridge ap Konstwi Yon Lòt Liy pou Bisiklèt

- Liy pou bisiklèt yo separe chofè yo ak siklis yo.
- Nouvo liy bisiklèt yo te enstale nan Massachusetts Avenue tou pre Porter Square.



Aplike pou Sèvi nan Konsèy oswa Komisyon yon Vil

- Sèvi nan yon konsèy oswa yon komisyon se yon bon fason pou patisipe plis nan kominote w la.
- Aplike jodiya sou Cambridgema.gov/apply

Gade tout atik ann Angle sou:

Cambridgema.gov/CVHaitianCreole



በ CityView ጋዜጣ ላይ ዋና ዋና ዜናዎች

ስለ PFAS ኬሚካል ማወቅ ያለብዎት ነገር

- PFAS በውሃ፣ አየር እና አፈር ውስጥ ይገኛል።
- Cambridge ይህንን ጎጂ ኬሚካል ከውሃችን ውስጥ ለማስወገድ እየሰራ ነው።
- የበለጠ ለማወቅ Cambridgema.gov/water ን ይጎብኙ

እባክዎን ውሃን ዓመቱን ሙሉ በአግባቡ ይጠቀሙ

- እቃ ሲያጥቡ፣ እጅ ሲታጠቡ ወይም ጥርስዎን ሲበርሹ ውሃን ሳያባክኑ ይጠቀሙ።
- አስፈላጊ በሚሆንበት ጊዜ ብቻ መጸዳጃ ቤቶች ላይ ውሃ ይጠቀሙ።



የ Fuel ፕሮግራም ዝቅተኛ ገቢ ያላቸው ነዋሪዎች ለክረምት ማሞቂያ ሂሳቦች እንዲከፍሉ ይረዳል

- ፕሮግራሙ አመልካቾች ከኖቬምበር 1 እስከ ኤፕሪል 30 ድረስ የማሞቂያ ክፍያዎችን እንዲከፍሉ ይረዳል።
- ሰራተኞቹ ብዙ ቋንቋዎችን ይናገራሉ እና ለቤት ውስጥ አመልካቾች የቤት ጉብኝት ማድረግ ይችላሉ።
- የበለጠ ለማወቅ Cambridgema.gov/fuelassistance ን ይጎብኙ



Cambridge በአዲስ ዓይነት የፀሐይ ፕሮጀክት ላይ አንሽ ስት በማድረግ በግዛት የመጀመሪያዎ ከተማ ነች

- የፀሐይ ፕሮጀክቱ የአለም ሙቀት መጨመርን ይቀንሳል።
- የ Cambridge Community Electricity ፕሮግራም ተጠቃሚዎችን ከ \$30 ሚሊዮን ዶላር በላይ ወጪ ታድሏል።
- የበለጠ ለማወቅ Masspowerchoice.com/Cambridge ን ይጎብኙ



ክረምቱ እየመጣ ነው። ለበረዶው ተዘጋጅተዋል?

- ከንብረትዎ አጠገብ የሚገኘውን የእግረኛ መንገዶችን ላይ የሚገኘውን በረዶ በአካፋ መዛቅ እንዳለብዎት ያስታውሱ።
- የበለጠ ለማወቅ Cambridgema.gov/snow ን ይጎብኙ



በ Cambridge ውስጥ የእሳት አደጋ ተከላካዮች ለመሆን ፍላጎት አለዎት?

- የ Cambridge Fire Department አዲስ አካዳሚ አስጀምሯል።
- ለበለጠ መረጃ፣ በ 617-349-4921 ይደውሉ።



የ Cambridge City Council በማበረታቻ የ የዞን ዋጋዎች

- ላይ ለውጦችን ተግባራዊ አድርጓል ከተጨመሩ ተመኖች የሚገኘው ገንዘብ የበለጠ ተመጣጣኝ መኖሪያ ቤትን ይደግፋል።

የጤና ዲፓርትመንት የ COVID-19 መከላከያ እና የፍሉ ክትባቶችን ይመክራል

- 6 ወር ወይም ከዚያ በላይ የሆነ ሁሉም ሰው የፍሉ እና የ COVID-19 ክትባቶችን መውሰድ አለበት።
- የበለጠ ለማወቅ vaxfinder.mass.gov ን ይጎብኙ

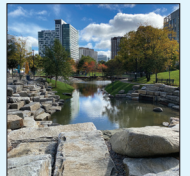


ራስን የማጥፋት ቀውስ ወይም የስሜት ጭንቀት ላጋጠማቸው ሰዎች አዲስ 988 ቁጥር ላይ ይደውሉ

- ለምትወዱት ሰው አርዳታ ለማግኘትም 988 ላይ መደወልዎ ይችላሉ።

የመኖሪያ ፓርኪንግ ፈቃድዎን ያድሱ

- በ Cambridgema.gov/rpp መስመር ላይ ማደስ ይችላሉ



አልባሳት እና ፍራሽ ከቆሻሻ ኮሌክሽን

- ታግደዋል ልብስ ወይም ፍራሽ ለመውሰድ ቀጠር ማስያዝ ይችላሉ።
- ልብሶችን በተለያዩ ቦታዎች መጣል ይችላሉ።
- የበለጠ ለማወቅ Cambridgema.gov/recycling ን ይጎብኙ



አይጦችን ለመቆጣጠር የሚረዱ ምክሮች

- ምግብን ወደ ቆሻሻ መጣያ ውስጥ አያስቀምጡ።
- ምግብን በማዳበሪያ bins ውስጥ ብቻ ያስቀምጡ።
- የበለጠ ለማወቅ Cambridgema.gov/rodents ን ይጎብኙ



Cambridge አዲስ የተለያዩ የብስክሌት መስመሮችን እየገነባ ነው

- የተለያዩ የብስክሌት መስመሮች አሽከርካሪዎችን ከብስክሌት ነጂዎች ይለያሉ።
- አዲስ የብስክሌት መስመሮች በ Massachusetts Avenue በ Porter Square አጠገብ ተገንብተዋል።



በከተማ ቦርድ ወይም ኮሚሽን ላይ ለማገልገል ያመልክቱ

- በቦርድ ወይም ኮሚሽን ማገልገል ከማህበረሰብዎ ጋር የበለጠ ለመሳተፍ ጥሩ መንገድ ነው።
- ዛሬ Cambridgema.gov/apply ላይ ያመልክቱ

ሙሉ ጽሁፎችን በአማርኛ በ: Cambridgema.gov/CVAmharic ይመልከቱ



نم ددعلا اذه يف ةزابل طاقنلا CityView Newsletter

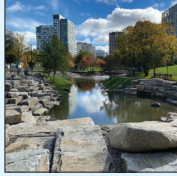


توصي وزارة الصحة بفعززات المناعة ضد COVID-19 ولقاحات الإنفلونزا،

- يجب أن يحصل كل شخص يبلغ من العمر 6 أشهر أو أكثر على لقاحات الإنفلونزا و COVID-19.
- اعرف المزيد على vaxfinder.mass.gov.

اتصل برقم 988 الجديد للأشخاص الذين يعانون من أزمة انتحارية أو ضائقة عاطفية

- يمكنك أيضًا الاتصال بالرقم 988 للحصول على مساعدة لمن تحب.



جدد تصريح وقوف السيارات الخاص بك

- يمكنك تجديده عبر الإنترنت، Cambridgema.gov/rpp



الملابس والمراتب المحظورة من مجموعة القمامة

- يمكنك تحديد موعد لاستلام الملابس أو الملاءات.
- يمكنك ترك الملابس في مواقع مختلفة.
- اعرف المزيد على Cambridgema.gov/recycling



نصائح للتحكم في الفئران

- لا تضع الطعام في سلة المهملات.
- ضع الطعام في صناديق السماد فقط.
- اعرف المزيد على Cambridgema.gov/rodents



تبنى Cambridge ممرات دراجات منفصلة جديدة

- تفصل ممرات دراجات منفصلة السائقين عن راكبي الدراجات.
- New bike lanes were installed along تم إنشاء ممرات جديدة للدراجات على طول Massachusetts Avenue و Porter Square.

التقديم للخدمة في مجلس المدينة أو اللجنة

- الخدمة في لجنة مجلس الإدارة هي طريقة رائعة للمشاركة بشكل أكبر في مجتمعك.
- قدم طلبك اليوم على Cambridgema.gov/apply



اقرأ المقالة الكالة باللغة الإنجليزية على الرابط:
Cambridgema.gov/CVArabic

ما يجب معرفته عن المادة الكيميائية PFAS

- PFAS موجودة في الماء والهواء والترربة.
- تعمل Cambridge على إزالة هذه المادة الكيميائية الضارة من مياهنا.
- اعرف المزيد على Cambridgema.gov/water



يرجى الحفاظ على المياه على مدار العام

- لا تدع الماء ينساب أبدًا أثناء غسل الأطباق أو غسل اليدين أو تنظيف الأسنان.
- اغسل المراحيض عند الحاجة فقط.



يساعد برنامج Fuel السكان ذوي الدخل المنخفض على دفع فواتير التدفئة الشتوية

- يساعد البرنامج المتقدمين على دفع فواتير التدفئة من 1 نوفمبر حتى 30 أبريل.
- يتحدث الموظفون عدة لغات ويمكنهم القيام بزيارات منزلية للمتقدمين المقيمين في المنزل.
- اعرف المزيد على Cambridgema.gov/fuelassistance



Cambridge هي أول مدينة في الولاية تستثمر في نوع جديد من مشروع الطاقة الشمسية

- يقلل مشروع الطاقة الشمسية من انبعاثات غازات الدفيئة.
- وفر برنامج مجتمع الكهرباء في Cambridge مبلغًا يزيد عن 30 مليون دولار.
- اعرف المزيد على Masspowerchoice.com/Cambridge



الشتاء قادم. هل أنت مستعد للثلج؟

- تذكر أن تجرف الثلج من الأرصفة المجاورة لممتلكاتك.
- اعرف المزيد على Cambridgema.gov/snow



هل أنت مهتم بأن تصبح رجل إطفاء في Cambridge؟

- اطلق Cambridge Fire Department أكاديمية جديدة.
- للمزيد من المعلومات اتصل على الرقم 617-349-4921.

يتبنى Cambridge City Council تغييرات في معدلات

- تقسيم المناطق الحافزة ستدعم الأموال من المعدلات المتزايدة إسكانًا أكثر بأسعار معقولة.

CityView নিউজলেটারের এই সমস্যার হাইলাইটসমূহ

PFAS রাসায়নিক সম্পর্কে আপনার যা জানা উচিত

- PFAS পানি, বায়ু এবং মাটিতে পাওয়া যায়।
- Cambridge আমাদের পানি থেকে এই ক্ষতিকর রাসায়নিক অপসারণের জন্য কাজ করছে।
- Cambridgema.gov/water -এ আরও জানুন

অনুগ্রহ করে সারা বছর পানি সংরক্ষণ করুন

- খালা-বাসন পরিষ্কার, হাত ধোয়া বা দাঁত ব্রাশ করার সময় কখনই পানি ছেড়ে রাখবেন না।
- শুধুমাত্র প্রয়োজন হলেই টয়লেট ফ্লাশ করুন।



Fuel প্রোগ্রাম স্বল্প-আয়ের বাসিন্দাদের শীতকালীন হিটিং বিল পরিশোধে সহায়তা করে

- প্রোগ্রামটি আবেদনকারীদের 1 নভেম্বর থেকে 30 এপ্রিল পর্যন্ত হিটিং বিল পরিশোধ করতে সহায়তা করে।
- কর্মীরা একাধিক ভাষায় কথা বলে এবং অসুস্থতাজনিত কারণে গৃহে অবস্থানরত আবেদনকারীদের ক্ষেত্রে হোম ভিজিট করতে পারে।
- Cambridgema.gov/fuelassistance -এ আরও জানুন



স্টেটের প্রথম সিটি হিসেবে Cambridge নতুন ধরনের সৌর প্রকল্পে বিনিয়োগ করেছে

- সৌর প্রকল্প বৈশ্বিক উষ্ণায়নের জন্য জন দায়ী নির্গমন হ্রাস করে।
- Cambridge Community Electricity প্রোগ্রাম ব্যবহারকারীদের \$30 মিলিয়নেরও বেশি সাশ্রয় করেছে।
- Masspowerchoice.com/Cambridge -এ আরও জানুন



শীত আসছে। আপনি কি তুষারের জন্য প্রস্তুত?

- আপনার বাড়ির পাশের ফুটপাথ থেকে তুষার সরানোর কথা মনে রাখবেন।
- Cambridgema.gov/snow -এ আরও জানুন



Cambridge-এ দমকলকর্মী হতে চান?

- Cambridge Fire Department একটি নতুন একাডেমি চালু করেছে।
- আরও তথ্যের জন্য, কল করুন 617-349-4921 নম্বরে।

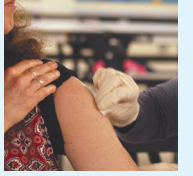


Cambridge City Council ইনসেনটিভ জোনিং রেটে পরিবর্তন সমন্বয় করে

- বর্ধিত রেটের ফান্ড আরও সাশ্রয়ী আবাসনকে সমর্থন করবে।

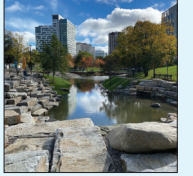
স্বাস্থ্য বিভাগ COVID-19 বুস্টার এবং ফ্লু শট সুপারিশ করে

- 6 মাস বা তার বেশি বয়সের প্রত্যেকেরই ফ্লু এবং COVID-19 টিকা নেওয়া উচিত।
- vaxfinder.mass.gov-এ আরও জানুন



যারা আত্মঘাতী অবস্থা বা মানসিক যন্ত্রণা ভোগ করছেন তারা নতুন 988 নম্বরে কল করুন

- আপনি প্রিয়জনের জন্য সাহায্য পেতেও 988 নম্বর কল করতে পারেন।



আপনার আবাসিক পার্কিং পারমিট নবায়ন করুন

- আপনি অনলাইনে নবায়ন করতে পারেন, Cambridgema.gov/rpp

আবর্জনার ঝুড়ি থেকে জামাকাপড় এবং ম্যাট্রেস সংগ্রহ নিষিদ্ধ করা হয়েছে

- আপনি জামাকাপড় এবং ম্যাট্রেস পিকআপের জন্য একটি সময় নির্ধারণ করতে পারেন।
- আপনি বিভিন্ন স্থানে পোশাক রেখে দিতে পারেন।
- Cambridgema.gov/recycling -এ আরও জানুন



ইঁদুর নিয়ন্ত্রণের টিপস

- আপনার আবর্জনার ঝুড়িতে খাবার ফেলবেন না।
- শুধুমাত্র কম্পোস্ট বিনে খাবার রাখুন।
- Cambridgema.gov/rodents -এ আরও জানুন



Cambridge নতুন আলাদা বাইক লেন তৈরি করছে

- আলাদা বাইক লেন ড্রাইভারদেরকে সাইক্লিস্টদের থেকে আলাদা করে।
- Porter Square-এর কাছে Massachusetts Avenue বরাবর নতুন বাইক লেন স্থাপন করা হয়েছে।



সিটি বোর্ড বা কমিশনে কাজের জন্য আবেদন করুন

- বোর্ড বা কমিশনে কাজ করা আপনার কমিউনিটির সাথে আরও সংশ্লিষ্ট হওয়ার একটি দুর্দান্ত উপায়।
- Cambridgema.gov/apply -এ আবেদন করুন

বাংলায় সম্পূর্ণ নিবন্ধটি এখানে দেখুন:
Cambridgema.gov/CVBangla



本期 CityView 通讯的亮点

您应该了解的关于 PFAS 化学品的知识

- PFAS 存在于水、空气和土壤中。
- Cambridge 正在努力从我们的水中去除这种有害化学品。
- 访问 Cambridgema.gov/water 了解更多信息

请全年节约用水

- 洗碗、洗手或刷牙时切勿长开水龙头。
- 仅在需要时冲马桶。



Fuel计划帮助低收入居民支付冬季取暖费

- 该计划帮助申请人支付从 11 月 1 日到 4 月 30 日的取暖费。
- 工作人员会说多种语言, 可以为居家申请者进行家访。
- 访问 Cambridgema.gov/fuelassistance 了解更多信息



Cambridge是该州第一个投资新型太阳能项目的城市

- 太阳能项目减少了全球暖化排放。
- Cambridge Community Electricity计划为用户节省了超过\$30M。
- 访问 Masspowerchoice.com/Cambridge 了解更多信息



冬天即将来临。你准备好迎接下雪天了吗?

- 记得铲除您住家附近人行道上的积雪。
- 访问 Cambridgema.gov/snow 了解更多信息



您有兴趣成为Cambridge的消防员吗?

- Cambridge Fire Department成立了一所新学院。
- 有关更多信息, 请致电 617-349-4921。



Cambridge City Council通过改变激励分区利率

- 提高利率的资金将支持更多的经济适用房。

卫生部建议接种COVID-19加强针和流感疫苗

- 年满6个月或以上的人都应该接种流感和COVID-19疫苗。
- 访问 vaxfinder.mass.gov 了解更多信息



为有自杀危机或情绪困扰的人致电新的988号码

- 您也可以致电988为亲人寻求帮助。

更新您的住宅停车许可证

- 您可以在线更新, Cambridgema.gov/rpp



禁在垃圾场丢弃衣物和床垫

- 您可以安排收取衣物或床垫。
- 您可以把衣服放在不同的地方。
- 访问 Cambridgema.gov/recycling 了解更多信息



防治老鼠的技巧

- 不要将食物放入垃圾桶。
- 仅将食物放入堆肥箱。
- 访问 Cambridgema.gov/rodents 了解更多信息



Cambridge正在建造新的独立自行车道

- 独立的自行车道将驾驶人与骑自行车的人分开。
- 沿着Porter Square附近的Massachusetts Avenue安装了新的自行车道。



申请在市议会或委员会任职

- 在董事会或委员会任职是让您更积极参与社区的好方法。
- 立即在 Cambridgema.gov/apply 申请

通过以下网址查看完整的英文文章:

Cambridgema.gov/CVChinese





Se yon piblikasyon ki soti nan Biwo Responsab Vil la, Vil Cambridge
795 Massachusetts Avenue · Cambridge, MA 02139
617-349-4300-1259

Cambridgema.gov @CambMA

Responsab Vil la Yi-An Huang

Cambridge City Council:

Majistra Sumbul Siddiqui

Majistra Adjwen Alanna M. Mallon

Konseye Burhan Azeem Councillor

Dennis J. Carlone

Konseye Marc C. McGovern

Konseye Patricia M. Nolan

Konseye E. Denise Simmons

Konseye Paul F. Toner

Konseye Quinton Y. Zondervan

Mete Endikatif
Ou La

Mete AdrèsOu La

Ou ap panse pou Sèvi nan Konsèy oswa nan Komisyon nan Vil la

Lè w sèvi nan yon komite oswa yon komisyon ki nan vil la sa kapab yon eksperyans ki ede w epi yon ekselan fason pou kontribiyè nan vil la. Manm Konsèy la gen opòtinite pou yo patisipe nan pwosesis pou pran desizyon pou Vil la sou plizyè sijè. Vil la gen 80 konsèy ak komisyon ak plis pase 500 manm.

Vil Cambridge pran angajman pou l avanse nan yon kilti ki kont rasis, ki gen divèsite, ekite, ak enklizyon. Manm konsèy ak manm komisyon an ta dwe gen kapasite pou kolabore ak moun ki gen yon divès kalite idantite, kilti, orijin ak ideyoloji.

Èske w pare pou w jwe yon wòl enpòtan nan fòmasyon peyizaj sivik Cambridge la? Si se konsa, tcheke pòs nou genyen ki lib yo kounye a. Anjeneral, konsèy ak komisyon yo pa egzije yon fòmasyon pwofesyonèl oswa teknik, menmsi pifò egzije pou abite nan Cambridge.



Nan Paj 9 pou rive nan paj 15 nou ap jwenn fokis ki mete sou Pwen Enpòtan yo ki Tradui nan Plizyè Lang

Página 9
Lea la información
en español

ገፅ 12
መረጃውን በአማርኛ
ያንብቡ

পৃষ্ঠা 14।
বাংলায় তথ্য পড়ুন

Página 10
Leia as informações
em português

صفحة 13
قراءة المعلومات باللغة
العربية

第 15 页
阅读 中文 信息

Paj 11
Li enfòmasyon an
kreyòl ayisyen

