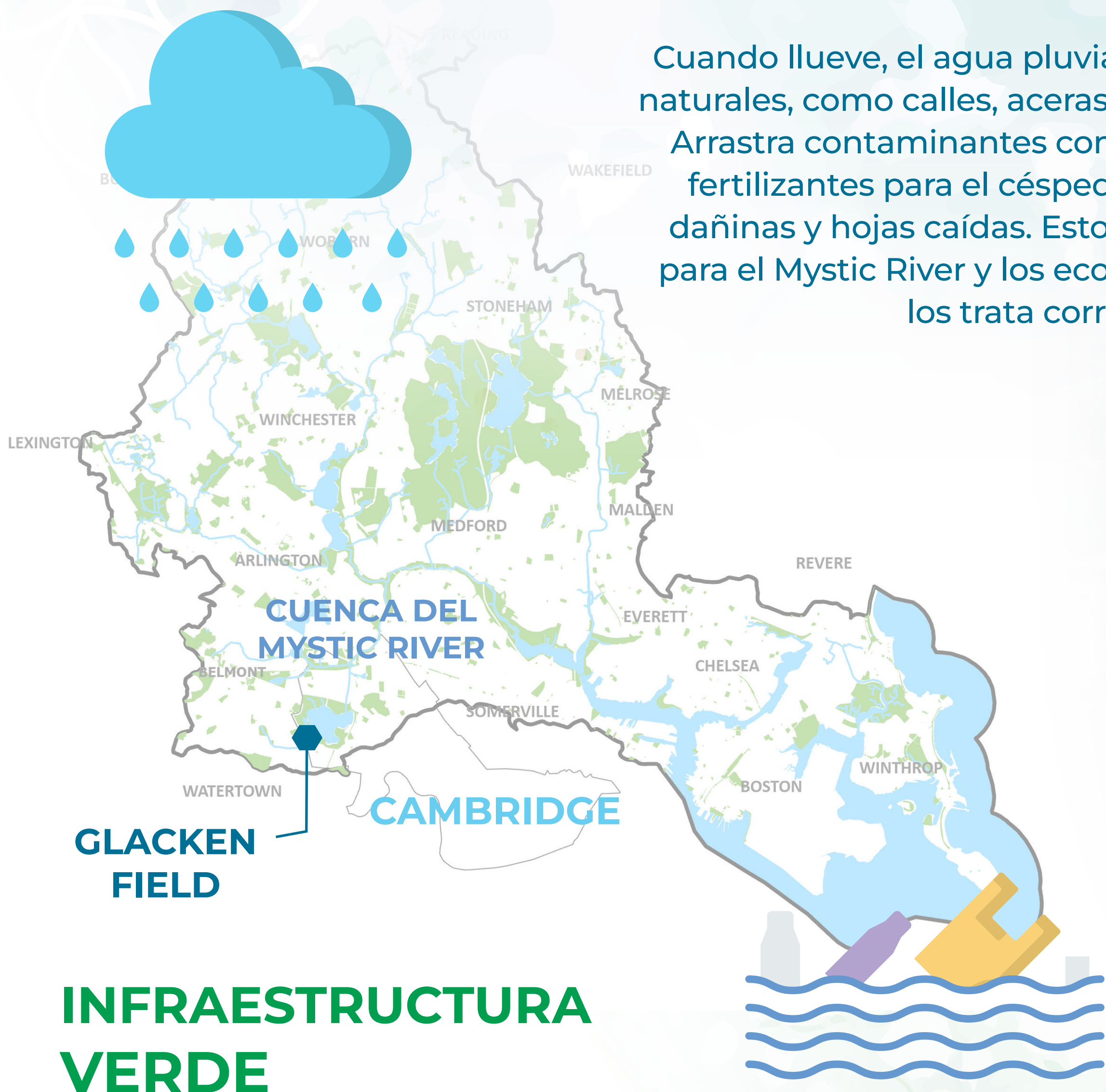


# ¡Mire cómo Cambridge absorbe la lluvia con **INFRAESTRUCTURA VERDE!**

Este proyecto permite reducir la contaminación del agua pluvial, minimizar las inundaciones y crear resiliencia climática en su vecindario.



Cuando llueve, el agua pluvial fluye sobre superficies no naturales, como calles, aceras, techos y estacionamientos. Arrastra contaminantes como desechos de mascotas, fertilizantes para el césped, aceite y grasa, bacterias dañinas y hojas caídas. Estos pueden ser perjudiciales para el Mystic River y los ecosistemas acuáticos si no se los trata correctamente.

## INFRAESTRUCTURA VERDE

La infraestructura verde ayuda a mejorar la calidad del agua captando el agua pluvial y filtrando los contaminantes. Previene las inundaciones y recarga el agua subterránea.



El pavimento poroso y los pozos secos permiten que la escorrentía de aguas pluviales se filtre en el suelo y el agua subterránea. Reducen las inundaciones y el transporte de contaminantes a las masas de agua superficiales, y minimizan la erosión captando y ralentizando la escorrentía.



Pavimento poroso



Pozo seco



Escanee el código QR para ver este anuncio en otros idiomas



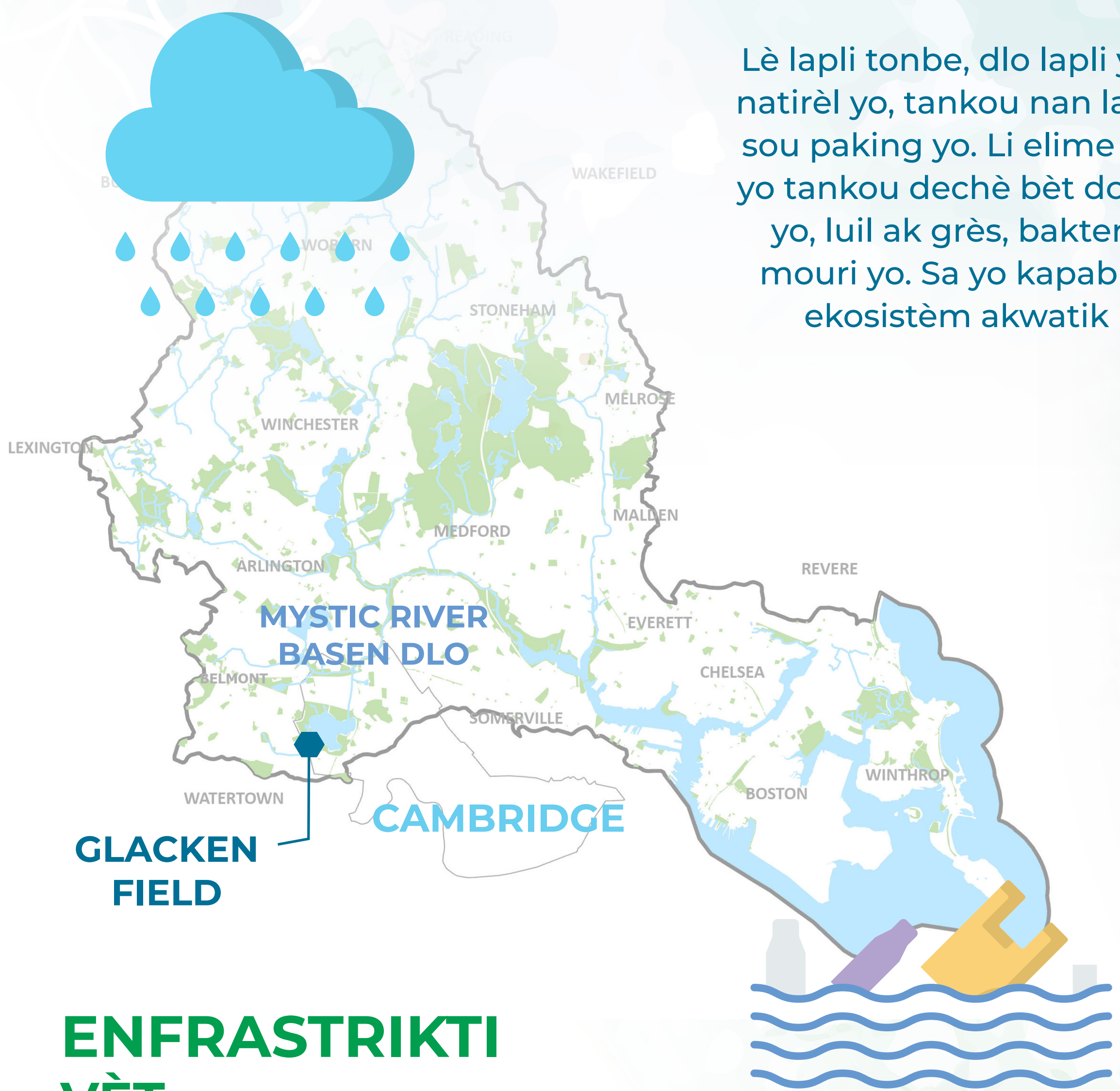
**THE WORKS**  
CAMBRIDGE DEPARTMENT OF PUBLIC WORKS

Para obtener más información, visite [www.cambridgema.gov/stormwater](http://www.cambridgema.gov/stormwater)

# Dekouvri kòman Cambridge absòbe dlo lapli yo avèk ENFRASTRIKTI VÈT!

Pwojè sa a diminye polisyon dlo lapli yo lakòz, li diminye inondasyon, epi li konstwi rezilyans klimatik nan katye ou a!

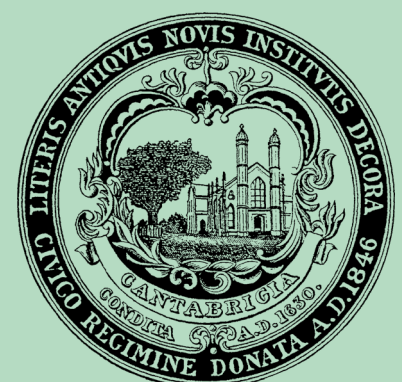
Lè lapli tonbe, dlo lapli yo debòde sou sifas ki pa natirèl yo, tankou nan lari, twotwa, sou do kay ak sou paking yo. Li elime pwodui ki lakòz polisyon yo tankou dechè bèt domestik, angrè sou gazon yo, luil ak grès, bakteri ki danjere yo ak fèy ki mouri yo. Sa yo kapab deranje Mystic River ak ekosistèm akwatik la si yo pa byen trete.



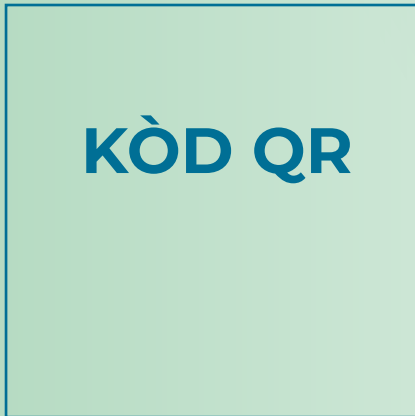
Twotwa ki absòban ak pi sèk yo pèmèt dlo lapli yo koule pou enfiltre nan sòl la ak nan dlo anba tè. Yo diminye inondasyon ak transpò polyan nan mas dlo ki pa deyò sifas yo, epi li diminye erozyon pandan l ap kapte epi ralanti dlo k ap koule yo.

## ENFRASTRIKTI VÈT

Enfrastrikti vèt yo ede amelyore kalite dlo yo pandan y ap kaptire dlo lapli, epi filtre kontaminan yo. Li anpeche inondasyon epi li replen dlo ki anba tè yo.



Eskàne kòd QR a pou ou wè pano sa a nan diferan lang



**THE WORKS** CAMBRIDGE DEPARTMENT OF PUBLIC WORKS

# Veja como Cambridge absorve a chuva com a **INFRAESTRUTURA VERDE!**

Este projeto reduz a poluição das águas pluviais, minimiza as inundações e cria resiliência climática em seu bairro!

Quando chove, as águas pluviais fluem sobre superfícies não naturais, como ruas, calçadas, telhados e estacionamentos. Elas removem poluentes como resíduos de animais de estimação, fertilizantes de gramado, óleo e graxa, bactérias nocivas e folhas caídas. Estes podem causar danos ao Mystic River e aos ecossistemas aquáticos se não forem tratados adequadamente.

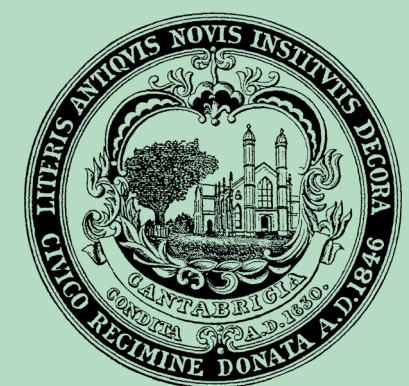


## INFRAESTRUTURA VERDE

A infraestrutura verde ajuda a melhorar a qualidade da água, capturando as águas pluviais e filtrando os contaminantes. Ela previne inundações e recarrega o lençol freático.



O pavimento permeável e os poços secos permitem que o escoamento de águas pluviais se infiltre no solo e no lençol freático abaixo. Eles reduzem as inundações e o transporte de poluentes para os nossos corpos d'água superficiais, além de minimizar a erosão ao captar e retardar o escoamento.



Escaneie o código QR para visualizar este informativo em diferentes idiomas

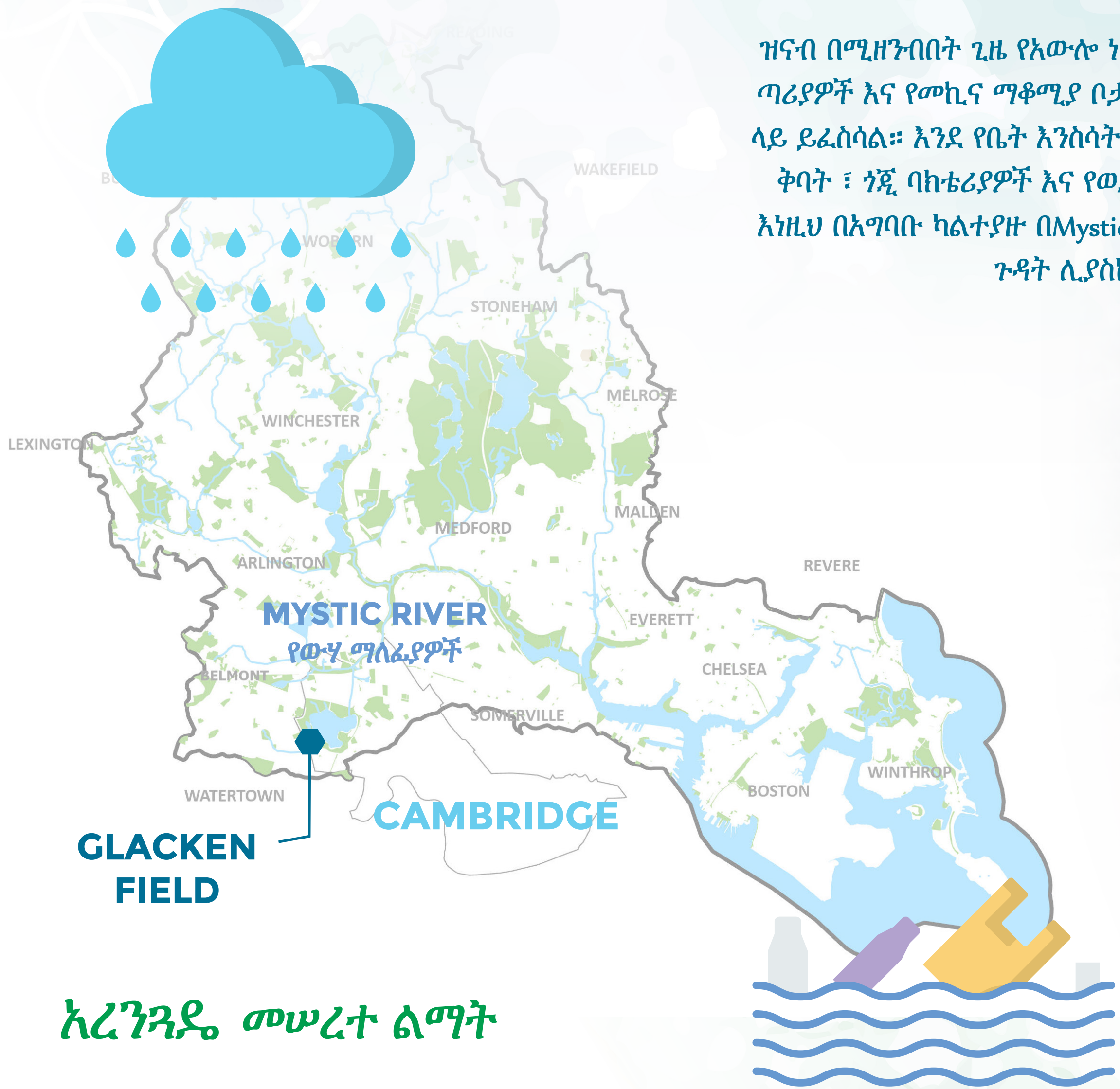


**THE WORKS** CAMBRIDGE DEPARTMENT OF PUBLIC WORKS

Para saber mais, acesse: [www.cambridgema.gov/stormwater](http://www.cambridgema.gov/stormwater)

# Cambridge በአረንጓዴ መሠረተ ልማት ዝናብን እንዴት እንደሚመጥ ይመልከቱ!

ይህ ፕሮጀክት የአውሎ ነፋስ ውሃ ብክለትን ይቀንሳል፣ ጎርፍን ይቀንሳል እና በአካባቢዎ የአየር ንብረት ተቋቋሚነትን ይገነባል!



## አረንጓዴ መሠረተ ልማት

አረንጓዴ መሠረተ ልማት የአውሎ ነፋስ ውሃ በመያዝ እና በካዮችን በማጣራት የውሃ ጥራትን ለማሻሻል ይረዳል ። ጎርፍን ይከለክላል እና የከርሰምድር ውሀን ይሞላል።

ዝናብ በሚዘገብበት ጊዜ የአውሎ ነፋስ ውሃ እንደ ጎዳናዎች ፣ ቀዳዳዎች ፣ ጣሪያዎች እና የመኪና ማቆሚያ ቦታዎች ባሉ ተፈጥሯዊ ያልሆኑ ገጽታዎች ላይ ይፈስሳል። እንደ የቤት እንስሳት ሰገራ ፣ የሣር ማዳበሪያዎች፣ ዘይት እና ቅባት ፣ ጎጂ ባክቴሪያዎች እና የወደቁ ቅጠሎች ያሉ በካዮችን ያጥባል። እነዚህ በአግባቡ ካልተያዙ በMystic River እና በውሃ ሥነ ምህዳሮች ላይ ጉዳት ሊያስከትሉ ይችላሉ።



ውኃ የሚያሳልፍ መንገድ እና ደረቅ ጉድጓዶች የአውሎ ነፋስ ውሃ ሮጦ ወደ አፈር ውስጥ እና ከስር ወዳለው የከርሰምድር ውሀ እንዲገባ ያስችላሉ። የወለል ውሃ አካላትን የጎርፍ መጥለቅለቅን እና የብክለት እንቅስቃሴን ይቀንሳሉ ፣ እናም ሽጊቶችን በመያዝ እና በማዘግየት የአፈር መሸርሸርን ይቀንሳሉ።



# গ্রিন ইনফ্রাস্ট্রাকচার দিয়ে Cambridge কীভাবে বৃষ্টি শোষণ করে তা দেখুন!

এই প্রকল্পটি ঝড়ের জলের দূষণ কমায়, বন্যা হ্রাস করে,  
এবং আপনার এলাকায় জলবায়ু সহনশীলতা তৈরি করে!

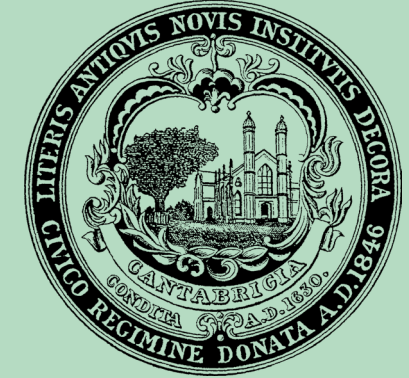
বৃষ্টি হলে, ঝড়ের জল রাস্তাঘাট, পেভমেন্ট, ছাদ, এবং পার্কিং  
লটের মতো অপ্ৰাকৃত পৃষ্ঠতলের উপর দিয়ে প্রবাহিত হয়।  
এটি পোষা প্রাণীর বর্জ্য, লনের সার, তেল ও চর্বি, ক্ষতিকর  
ব্যাকটেরিয়া এবং পড়ে থাকা পাতার মতো দূষণকারী পদার্থ  
ধুয়ে নিয়ে যায়। এগুলি যথাযথভাবে শোধন না করা হলে  
Mystic River এবং জলজ পরিবেশের ক্ষতি করতে পারে।



রন্ধ্রযুক্ত পেভিং ও ড্রাইওয়েল ঝড়ের  
জলকে নীচের মাটি এবং ভূগর্ভস্থ  
জলে অনুপ্রবেশ করতে সাহায্য  
করে। তারা আমাদের পৃষ্ঠের  
জলাশয়ে বন্যা এবং দূষণকারী  
বস্তুকে কমিয়ে দেয় এবং তারা ক্ষয়  
কমিয়ে দেয় এবং জলপ্রবাহ কমিয়ে  
দেয়।

## গ্রিন ইনফ্রাস্ট্রাকচার

গ্রিন ইনফ্রাস্ট্রাকচার ঝড়ের জল ধরে রেখে এবং দূষিত পদার্থগুলিকে  
ফিল্টার করে জলের গুণমান উন্নত করতে সাহায্য করে।  
এটি বন্যা প্রতিরোধ করে এবং ভূগর্ভস্থ জল রিচার্জ করে।



বিভিন্ন ভাষায় এই  
সাইন দেখতে QR  
কোড স্ক্যান  
করুন

QR  
কোড

THE WORKS  
CAMBRIDGE  
DEPARTMENT  
OF PUBLIC



রন্ধ্রযুক্ত পেভিং



ড্রাইওয়েল

আরো জানতে দেখুন: [www.cambridgema.gov/stormwater](http://www.cambridgema.gov/stormwater)

# اكتشف كيف تمتص كامبريدج المطر البنية التحتية الخضراء!

يقلل هذا المشروع من تلوث مياه العواصف، ويقلل من حدوث الفيضانات، ويعزز مقاومة المناخ في حيك!

عندما تمطر، تتدفق مياه العواصف على الأسطح غير الطبيعية، مثل الشوارع والرصيف والأسطح ومواقف السيارات. فهو يغسل الملوثات مثل نفايات الحيوانات الأليفة، وأسمدة العشب، والزيوت والشحوم، والبكتيريا الضارة والأوراق المتساقطة. يمكن أن تسبب هذه الأشياء ضرراً لنهر ميستيك والنظم البيئية المائية إذا لم تتم معالجتها بشكل صحيح.



الرصيف المسامي الآبار الجافة



إعادة شحن المياه الجوفية



السلامة من الفيضانات

تسمح الرصف المسامي والآبار الجافة لجريان مياه الأمطار بالتسلل إلى التربة والمياه الجوفية أدناه. فهي تقلل من الفيضانات وانتقال الملوثات إلى المسطحات المائية السطحية، كما تقلل من التآكل عن طريق احتجاز جريان المياه وإبطائه.



يجف جيدا



الرصيف المسامي



## أخضر بنية تحتية

تساعد البنية التحتية الخضراء على تحسين جودة المياه عن طريق التقاط مياه الأمطار وتصفية الملوثات. يمنع الفيضانات ويعيد شحن المياه الجوفية.

THE WORKS  
CAMBRIDGE  
DEPARTMENT  
OF PUBLIC

رمز  
الاستجابة  
السريعة

امسح رمز  
الاستجابة السريعة  
ضوئياً لعرض هذه  
العلامة بلغات  
مختلفة

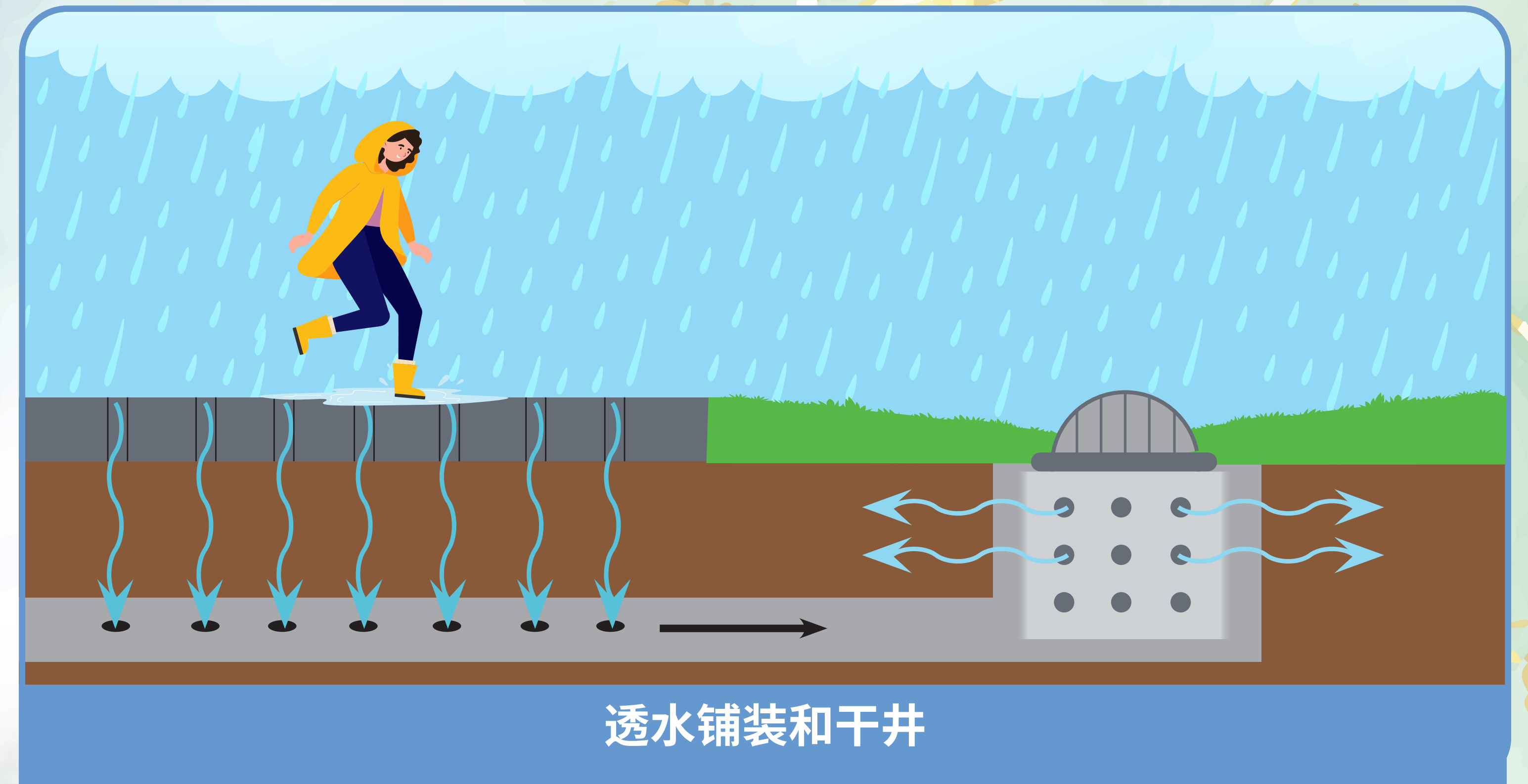


لمعرفة المزيد قم بزيارة: [www.cambridgema.gov/stormwater](http://www.cambridgema.gov/stormwater)

# 了解 Cambridge 如何通过绿色基础设施吸收雨水！

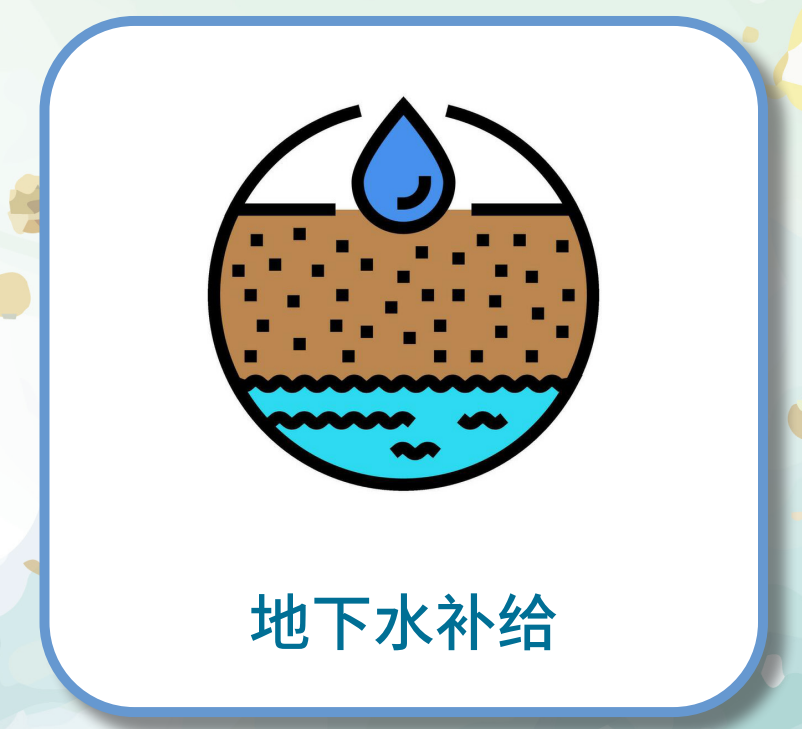
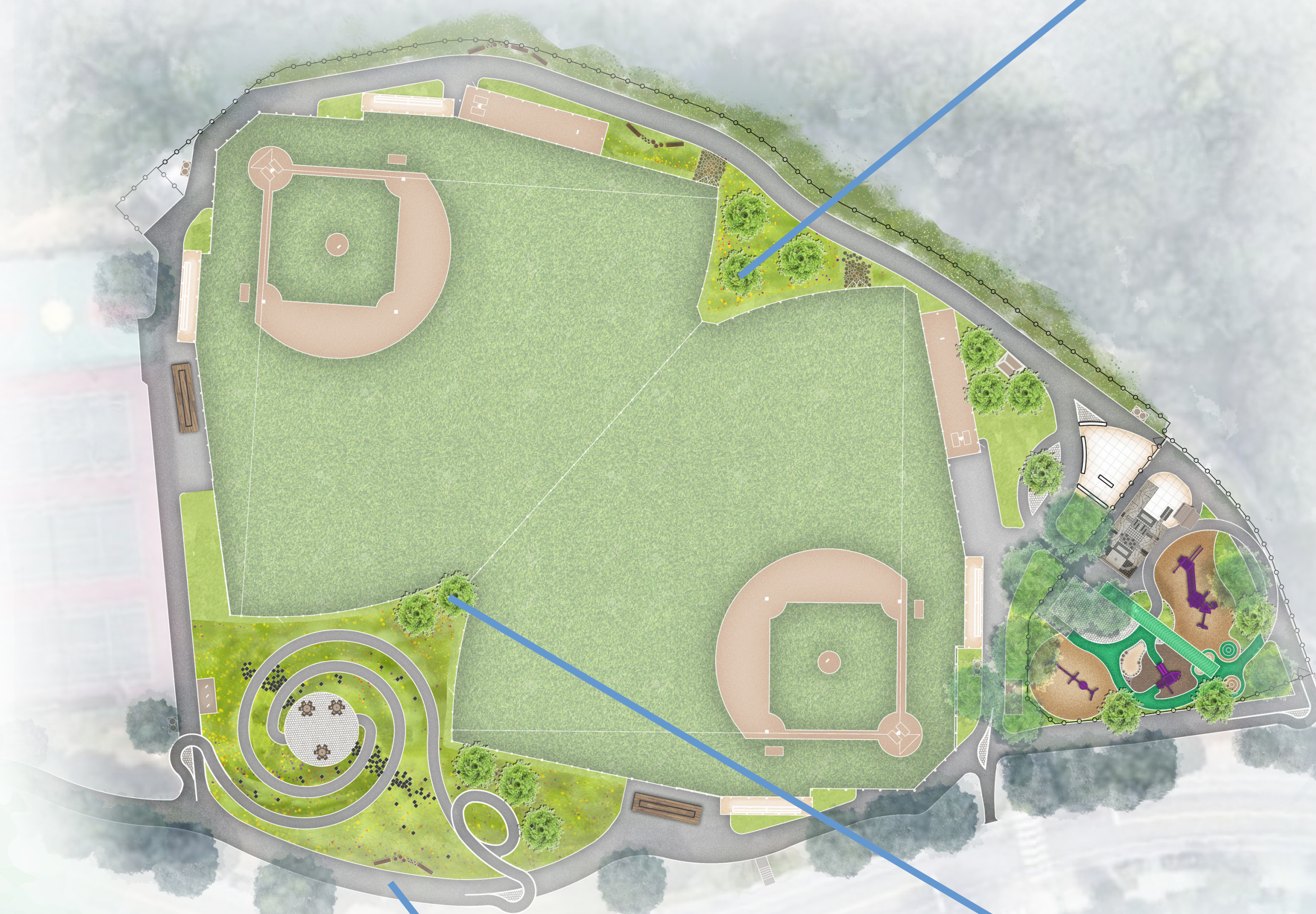
该项目可减少雨水污染、最大限度地减少洪水，  
并增强您所在街区的气候适应能力！

下雨时，雨水会流过街道、人行道、屋顶和停车场等非自然表面。雨水能冲洗掉污染物，如宠物粪便、草坪肥料、油脂、有害细菌和落叶等。如果处理不当，这些可能会对 Mystic River 和水生生态系统造成危害。

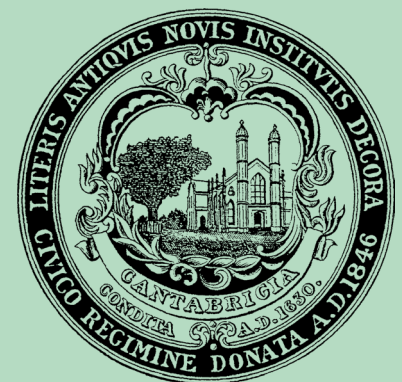


## 绿色基础设施

绿色基础设施通过收集雨水和过滤污染物来帮助改善水质。可以防止洪水并补给地下水。



透水铺装和干井可以让雨水径流渗透到地表下的土壤和地下水中。这减少了洪水和污染物向地表水体的输送，并通过收集和减缓径流来最大限度地减少侵蚀。



扫描二维码  
查看此标志的  
不同语言版本

二维码

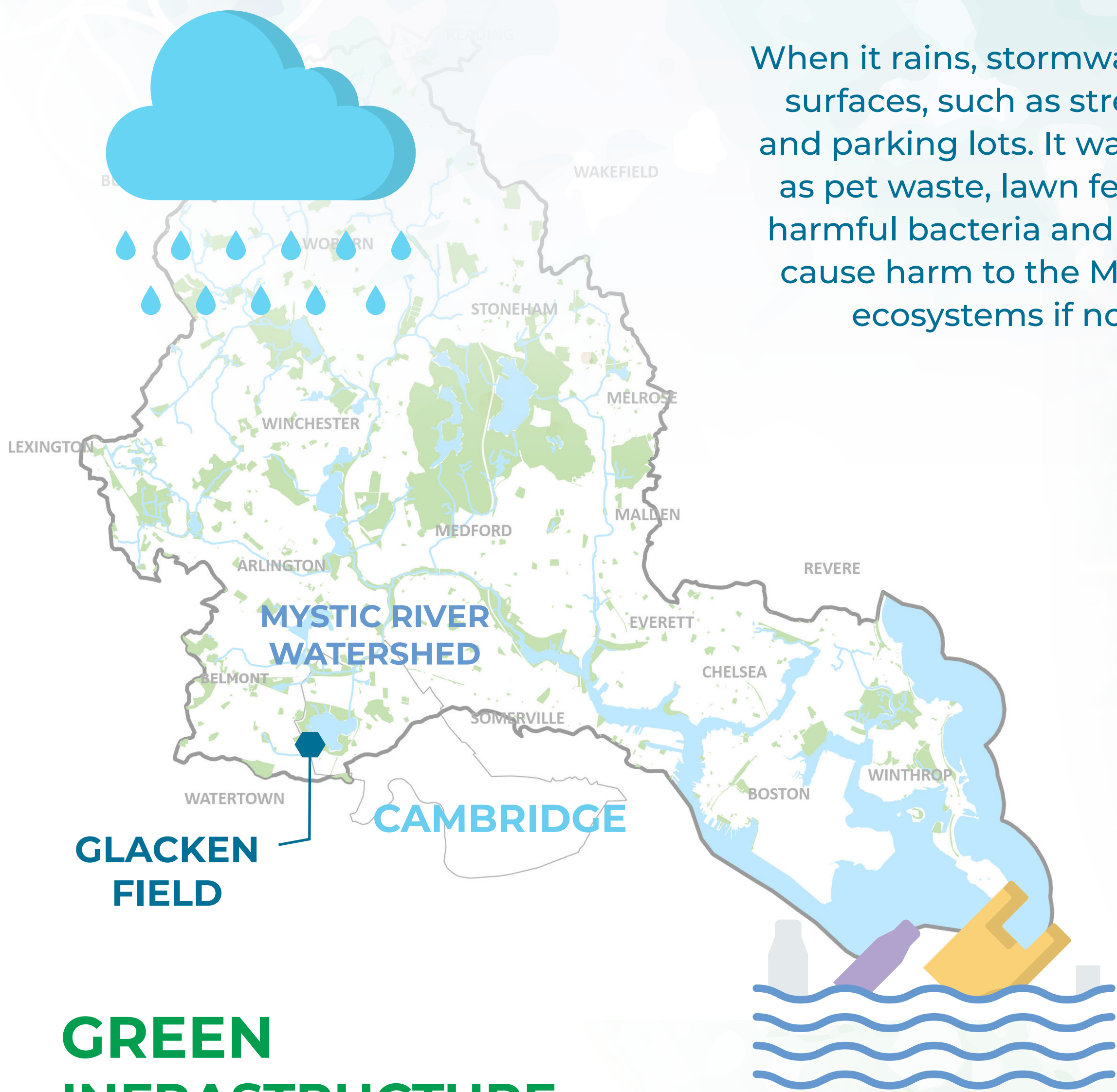
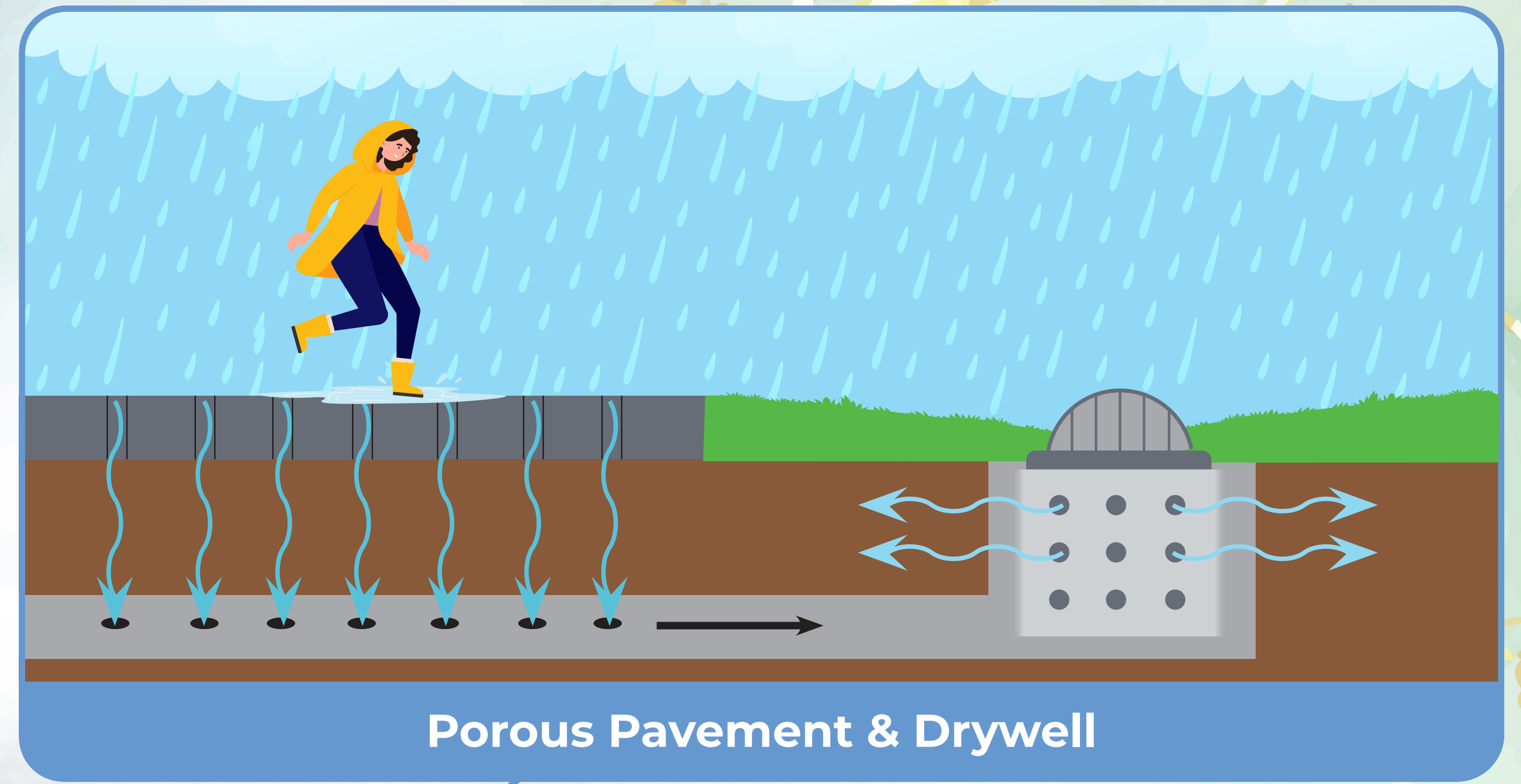
THE WORKS  
CAMBRIDGE  
DEPARTMENT  
OF PUBLIC

如需详细信息，请访问：[www.cambridgema.gov/stormwater](http://www.cambridgema.gov/stormwater)

# Check out how Cambridge soaks up the rain with **GREEN INFRASTRUCTURE!**

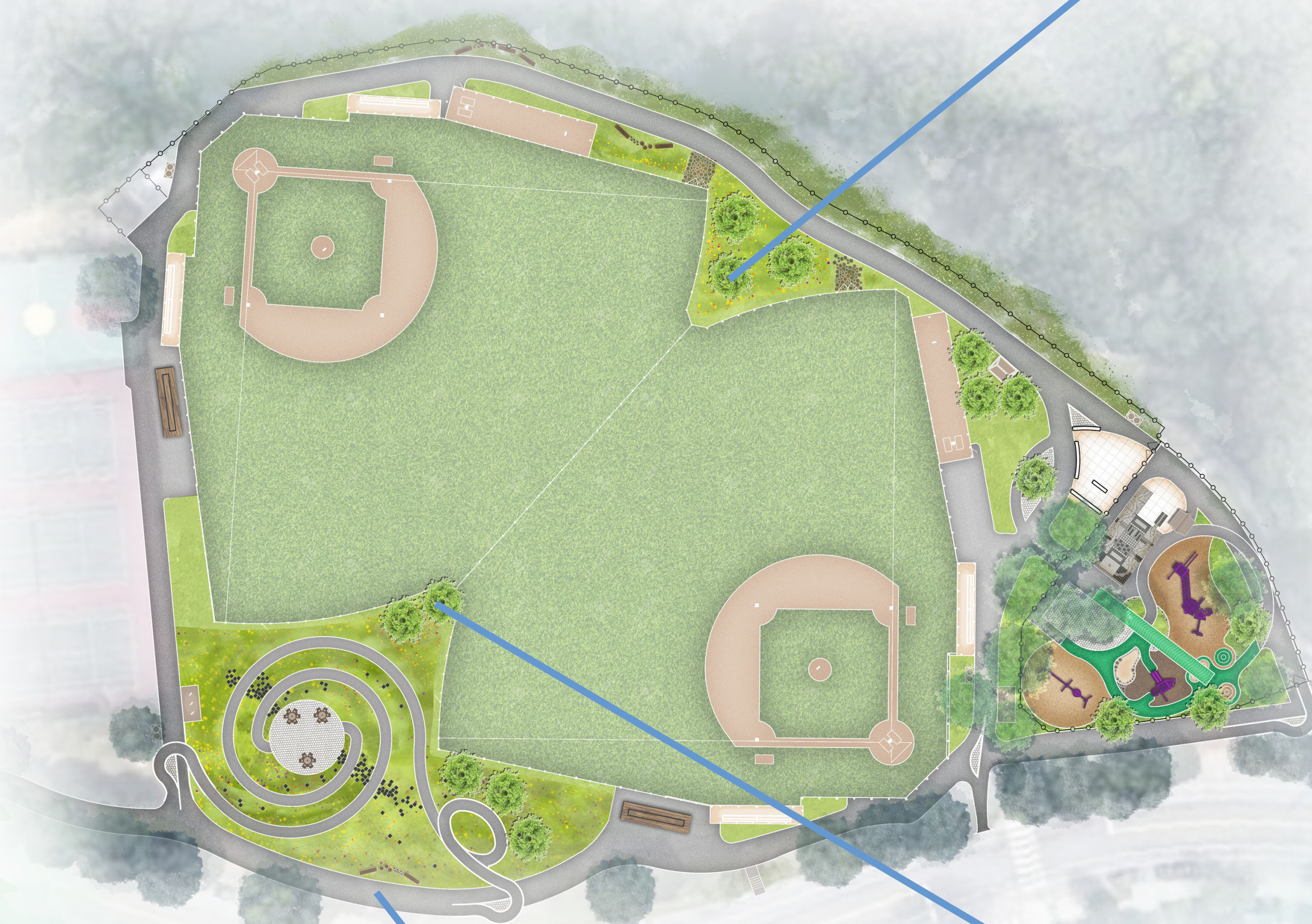
This project reduces stormwater pollution, minimizes flooding, and builds climate resilience in your neighborhood!

When it rains, stormwater flows over unnatural surfaces, such as streets, pavements, roofs, and parking lots. It washes off pollutants such as pet waste, lawn fertilizers, oil and grease, harmful bacteria and fallen leaves. These can cause harm to the Mystic River and aquatic ecosystems if not properly treated.



## GREEN INFRASTRUCTURE

Green Infrastructure helps improve water quality by capturing the stormwater and filtering out contaminants. It prevents flooding & recharges groundwater.



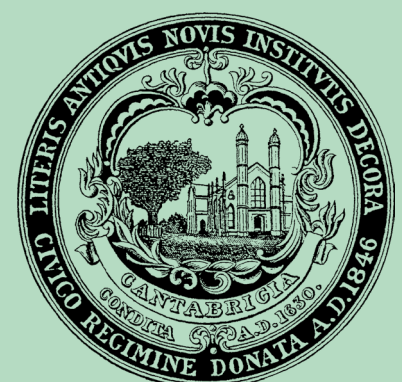
Porous paving and drywells allow stormwater runoff to infiltrate into the soil and groundwater below. They reduce flooding and pollutant transport to our surface waterbodies, and they minimize erosion by capturing and slowing down runoff.



Porous Paving



Drywell



Scan QR Code to view this sign in different languages

QR CODE

**THE WORKS**  
CAMBRIDGE DEPARTMENT OF PUBLIC WORKS

To learn more visit: [www.cambridgema.gov/stormwater](http://www.cambridgema.gov/stormwater)